



MUNICÍPIO DE TOLEDO

Estado do Paraná

Coordenação de Previdência – TOLEDOPREV

Relatório da Carteira de Investimentos -2015

Recursos Previdenciários

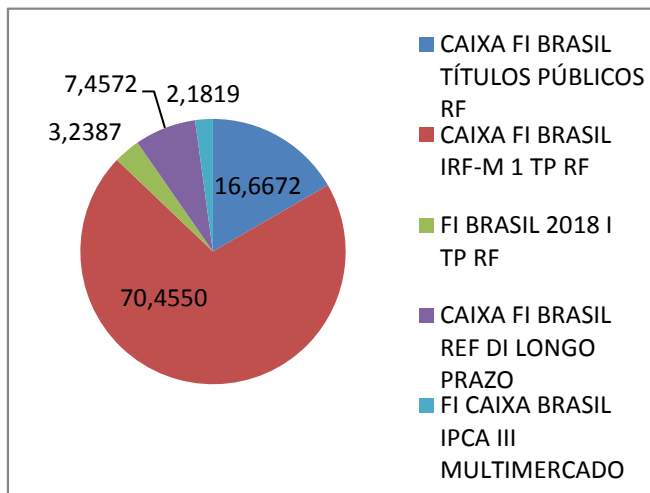
Janeiro

Os recursos Previdenciários são aplicados respeitando os princípios de segurança, legalidade, liquidez e eficiência.

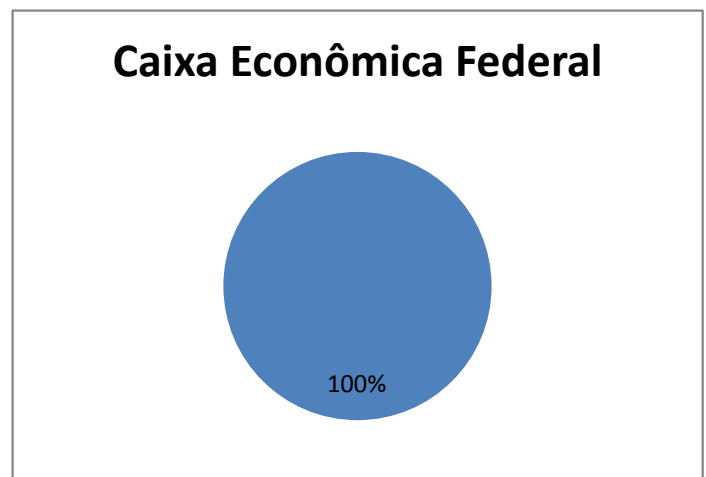
A coordenação do TOLEDOPREV, vem buscando estratégias para que as necessidades atuariais do FAPES sejam alcançadas de acordo com os parâmetros estabelecidos na Política de Investimentos e na Resolução do Conselho Monetário Nacional 3.922/2010. Neste mês a carteira de investimentos está distribuída da seguinte forma:

Distribuição dos Recursos

por Segmento



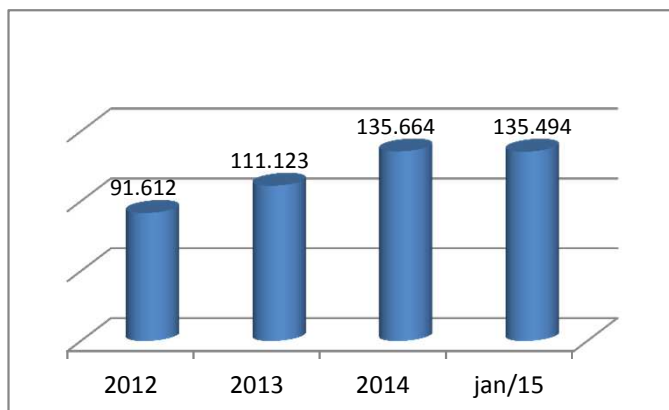
por Instituição



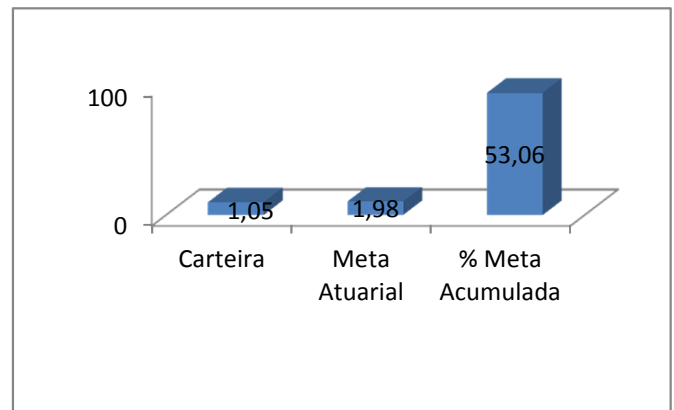
Histórico de Rentabilidade

	No Ano
Carteira	1,05
Meta Atuarial	1,98
% Meta Acumulada	53,06

Evolução do Patrimônio (mil)



Carteira x Meta Atuarial (6% + INPC)





MUNICÍPIO DE TOLEDO

Estado do Paraná

Coordenação de Previdência – TOLEDOPREV

Relatório da Carteira de Investimentos -2015

Recursos Previdenciários

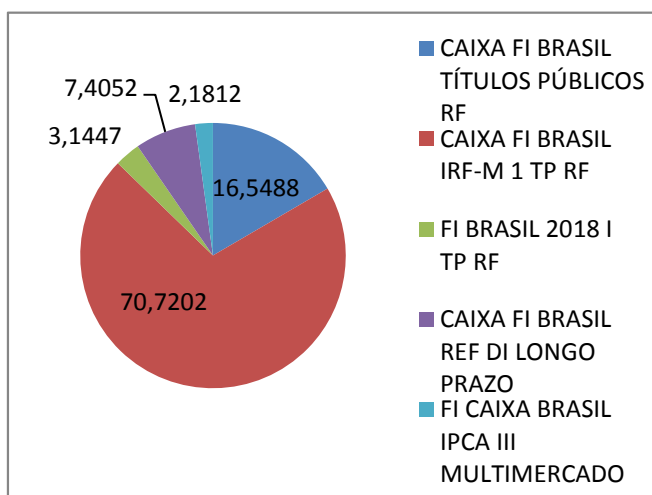
Fevereiro

Os recursos Previdenciários são aplicados respeitando os princípios de segurança, legalidade, liquidez e eficiência.

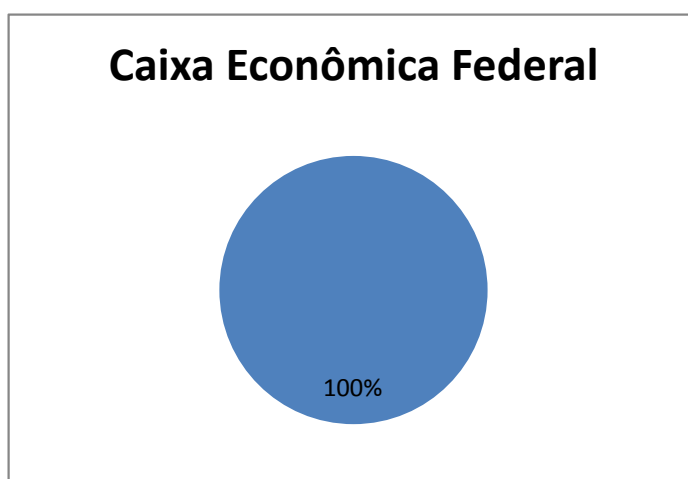
A coordenação do TOLEDOPREV, vem buscando estratégias para que as necessidades atuariais do FAPES sejam alcançadas de acordo com os parâmetros estabelecidos na Política de Investimentos e na Resolução do Conselho Monetário Nacional 3.922/2010. Neste mês a carteira de investimentos está distribuída da seguinte forma:

Distribuição dos Recursos

por Segmento



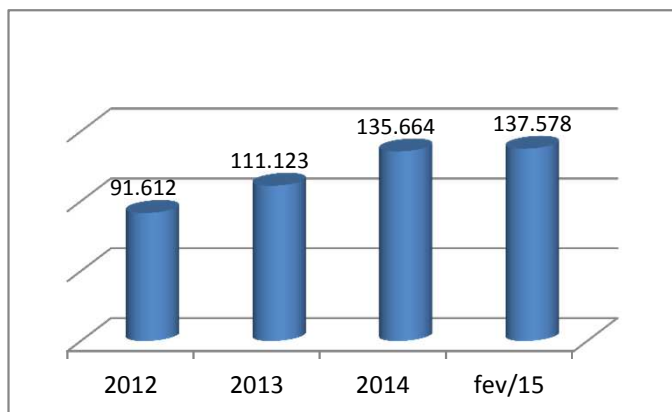
por Instituição



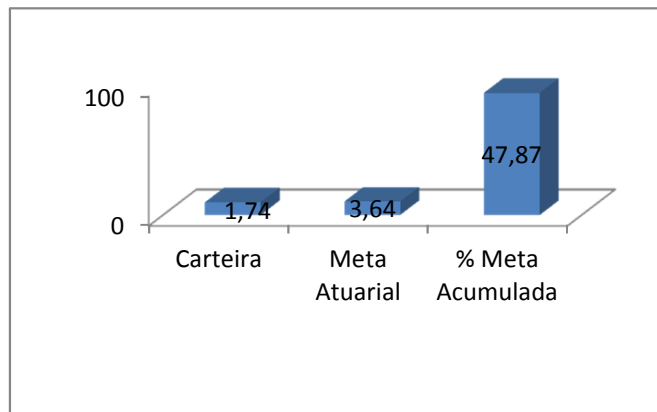
Histórico de Rentabilidade

	No Ano
Carteira	1,74
Meta Atuarial	3,64
% Meta Acumulada	47,87

Evolução do Patrimônio (mil)



Carteira x Meta Atuarial (6% + INPC)





MUNICÍPIO DE TOLEDO

Estado do Paraná

Coordenação de Previdência – TOLEDOPREV

Relatório da Carteira de Investimentos -2015

Recursos Previdenciários

Março

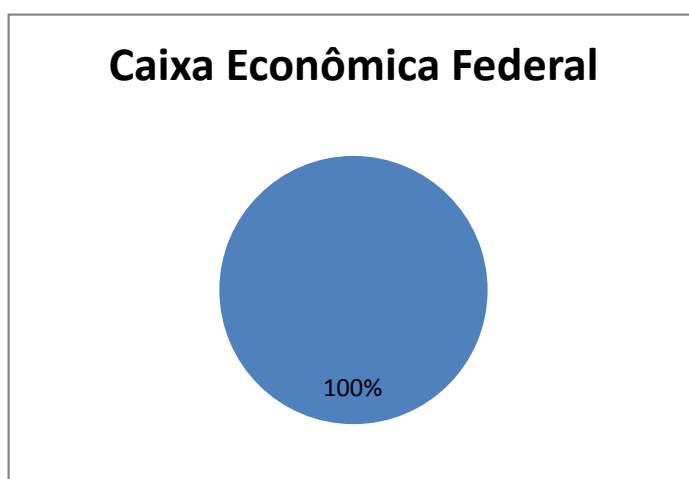
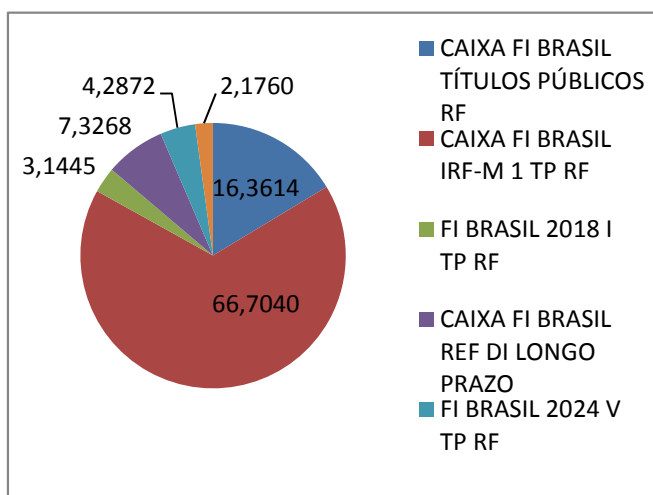
Os recursos Previdenciários são aplicados respeitando os princípios de segurança, legalidade, liquidez e eficiência.

A coordenação do TOLEDOPREV, vem buscando estratégias para que as necessidades atuariais do FAPES sejam alcançadas de acordo com os parâmetros estabelecidos na Política de Investimentos e na Resolução do Conselho Monetário Nacional 3.922/2010. Neste mês a carteira de investimentos está distribuída da seguinte forma:

Distribuição dos Recursos

por Segmento

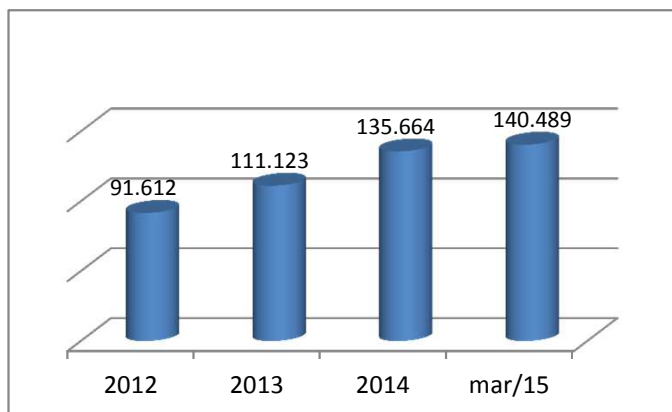
por Instituição



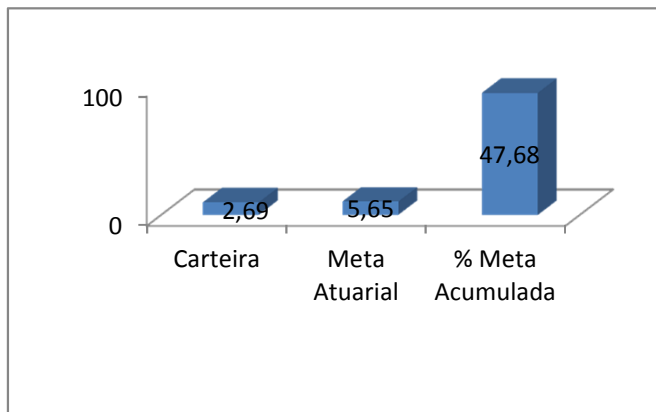
Histórico de Rentabilidade

	No Ano
Carteira	2,69
Meta Atuarial	5,65
% Meta Acumulada	47,68

Evolução do Patrimônio (mil)



Carteira x Meta Atuarial (6% + INPC)





MUNICÍPIO DE TOLEDO

Estado do Paraná

Coordenação de Previdência – TOLEDOPREV

Relatório da Carteira de Investimentos -2015

Recursos Previdenciários

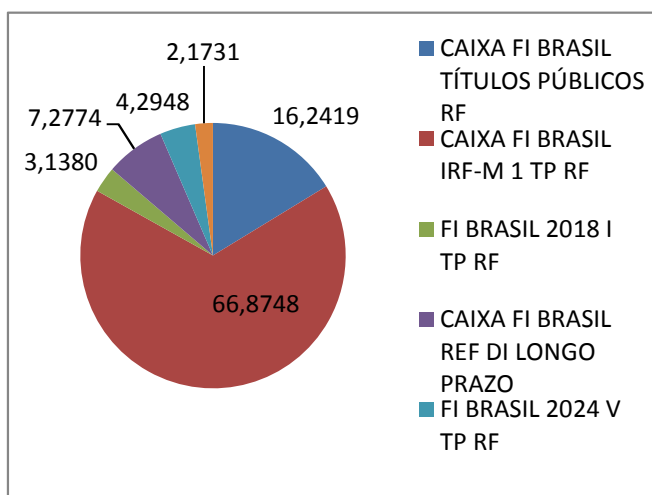
Abril

Os recursos Previdenciários são aplicados respeitando os princípios de segurança, legalidade, liquidez e eficiência.

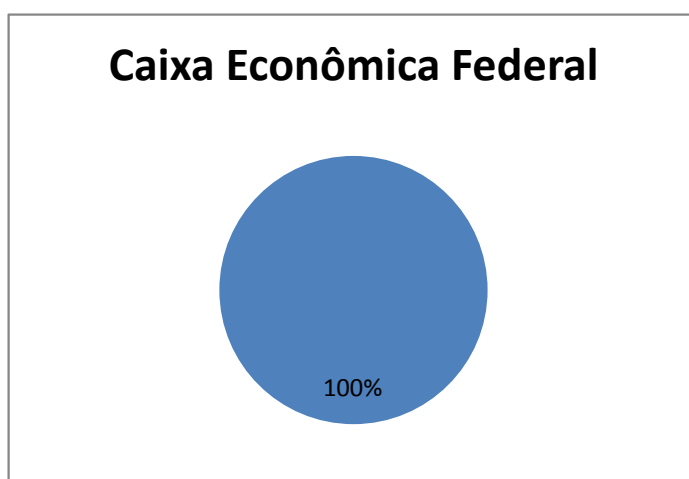
A coordenação do TOLEDOPREV, vem buscando estratégias para que as necessidades atuariais do FAPES sejam alcançadas de acordo com os parâmetros estabelecidos na Política de Investimentos e na Resolução do Conselho Monetário Nacional 3.922/2010. Neste mês a carteira de investimentos está distribuída da seguinte forma:

Distribuição dos Recursos

por Segmento



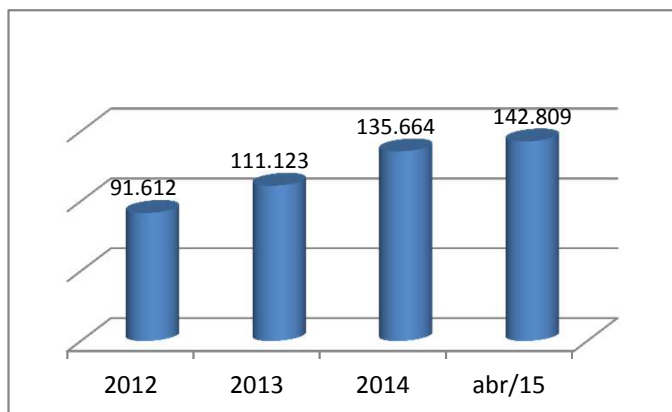
por Instituição



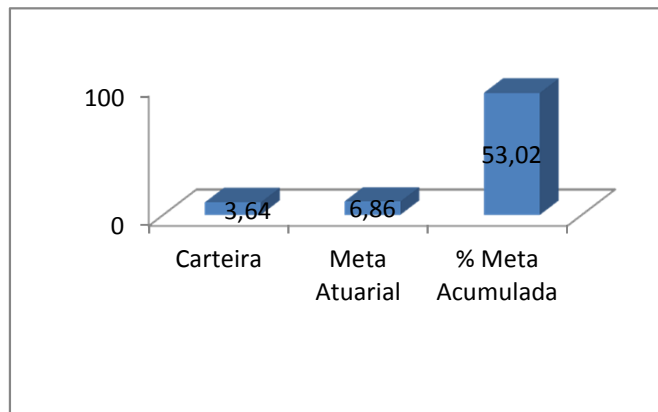
Histórico de Rentabilidade

	No Ano
Carteira	3,64
Meta Atuarial	6,86
% Meta Acumulada	53,02

Evolução do Patrimônio (mil)



Carteira x Meta Atuarial (6% + INPC)





MUNICÍPIO DE TOLEDO

Estado do Paraná

Coordenação de Previdência – TOLEDOPREV

Relatório da Carteira de Investimentos -2015

Recursos Previdenciários

Maio

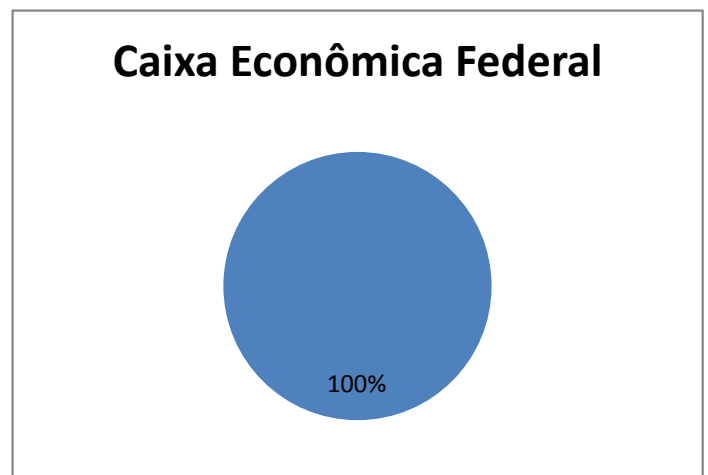
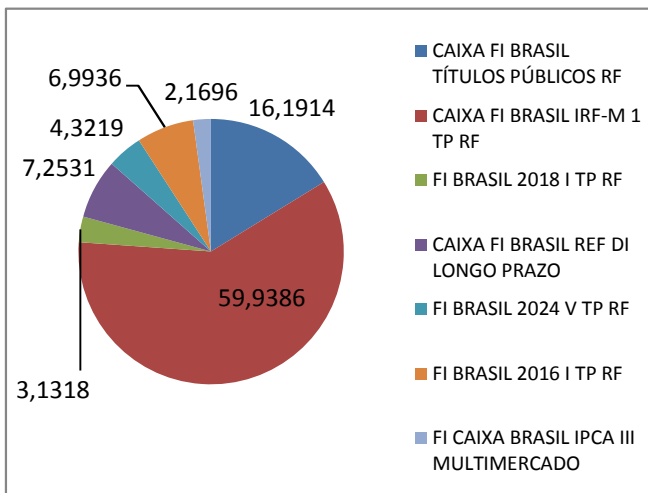
Os recursos Previdenciários são aplicados respeitando os princípios de segurança, legalidade, liquidez e eficiência.

A coordenação do TOLEDOPREV, vem buscando estratégias para que as necessidades atuariais do FAPES sejam alcançadas de acordo com os parâmetros estabelecidos na Política de Investimentos e na Resolução do Conselho Monetário Nacional 3.922/2010. Neste mês a carteira de investimentos está distribuída da seguinte forma:

Distribuição dos Recursos

por Segmento

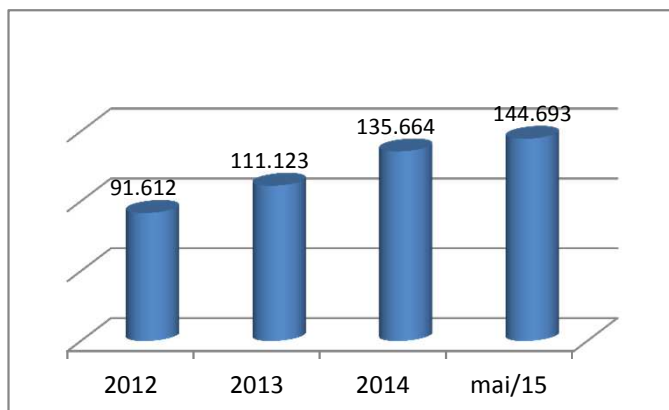
por Instituição



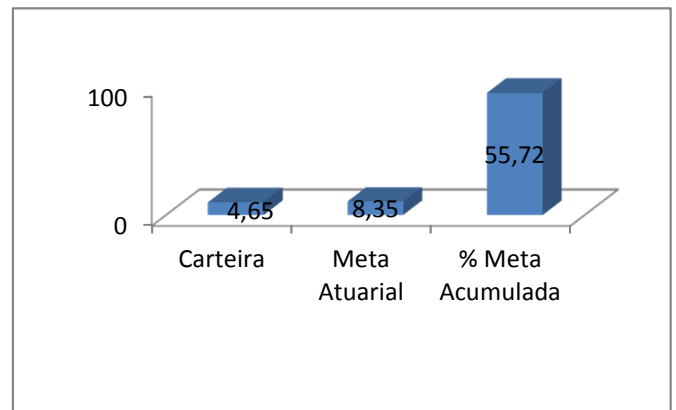
Histórico de Rentabilidade

	No Ano
Carteira	4,65
Meta Atuarial	8,35
% Meta Acumulada	55,72

Evolução do Patrimônio (mil)



Carteira x Meta Atuarial (6% + INPC)





MUNICÍPIO DE TOLEDO

Estado do Paraná

Coordenação de Previdência – TOLEDOPREV

Relatório da Carteira de Investimentos -2015

Recursos Previdenciários

Junho

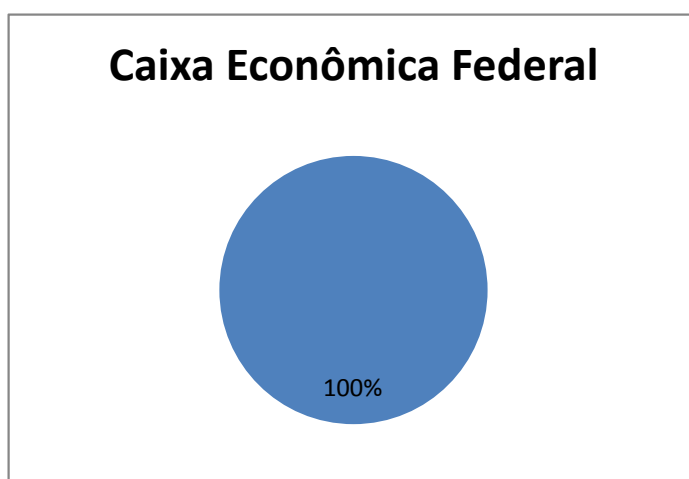
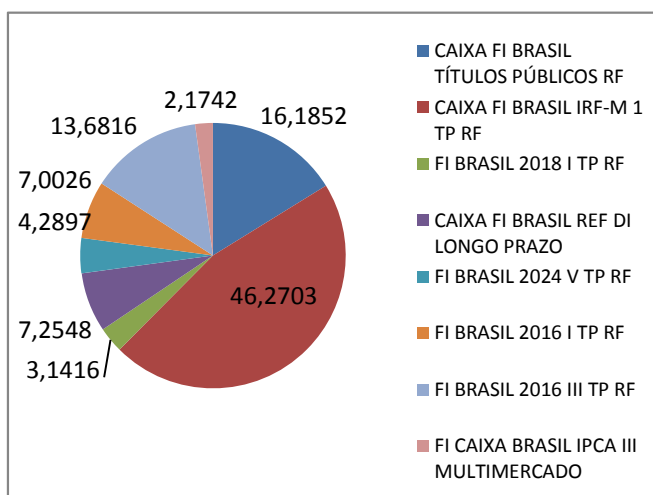
Os recursos Previdenciários são aplicados respeitando os princípios de segurança, legalidade, liquidez e eficiência.

A coordenação do TOLEDOPREV, vem buscando estratégias para que as necessidades atuariais do FAPES sejam alcançadas de acordo com os parâmetros estabelecidos na Política de Investimentos e na Resolução do Conselho Monetário Nacional 3.922/2010. Neste mês a carteira de investimentos está distribuída da seguinte forma:

Distribuição dos Recursos

por Segmento

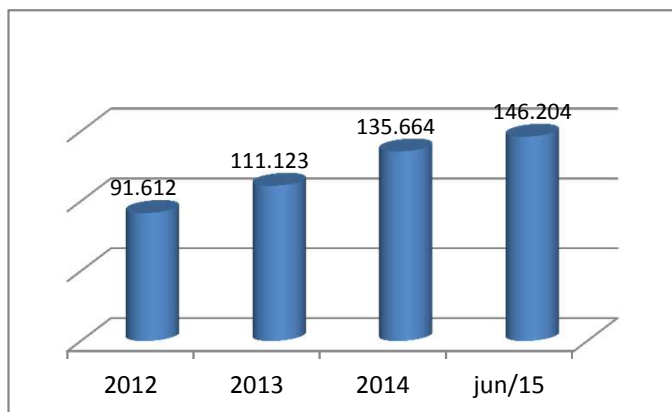
por Instituição



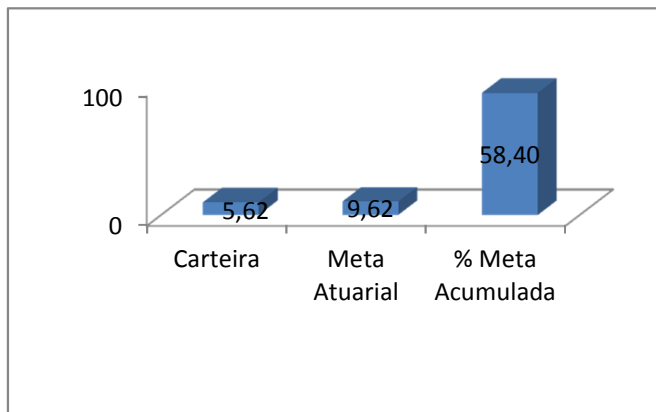
Histórico de Rentabilidade

	No Ano
Carteira	5,62
Meta Atuarial	9,62
% Meta Acumulada	58,40

Evolução do Patrimônio (mil)



Carteira x Meta Atuarial (6% + INPC)





MUNICÍPIO DE TOLEDO

Estado do Paraná

Coordenação de Previdência – TOLEDOPREV

Relatório da Carteira de Investimentos -2015

Recursos Previdenciários

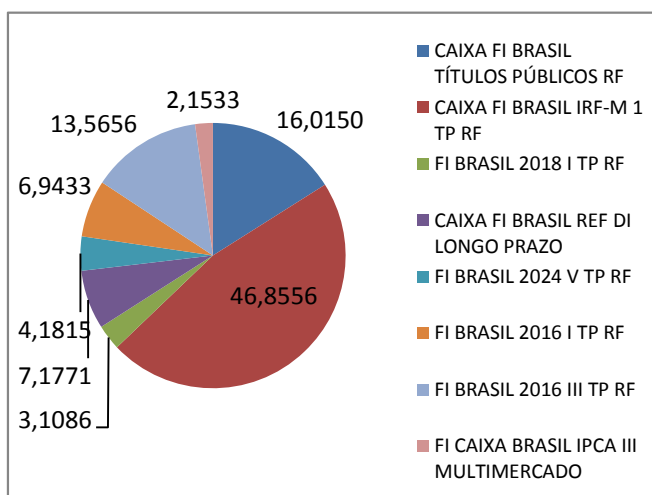
Julho

Os recursos Previdenciários são aplicados respeitando os princípios de segurança, legalidade, liquidez e eficiência.

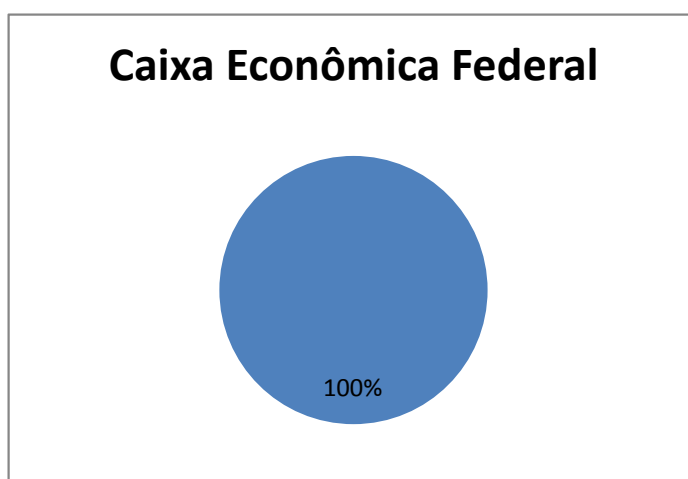
A coordenação do TOLEDOPREV, vem buscando estratégias para que as necessidades atuariais do FAPES sejam alcançadas de acordo com os parâmetros estabelecidos na Política de Investimentos e na Resolução do Conselho Monetário Nacional 3.922/2010. Neste mês a carteira de investimentos está distribuída da seguinte forma:

Distribuição dos Recursos

por Segmento



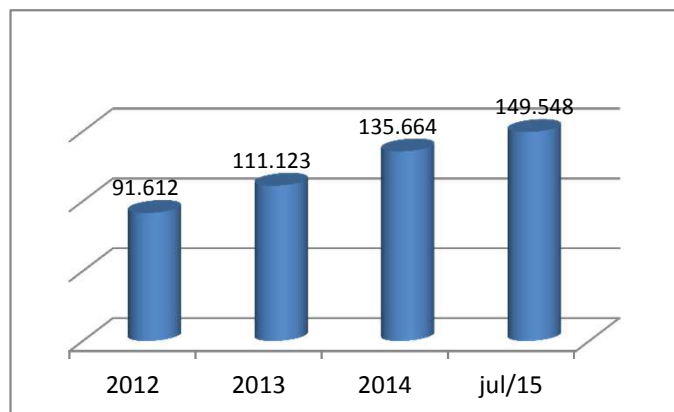
por Instituição



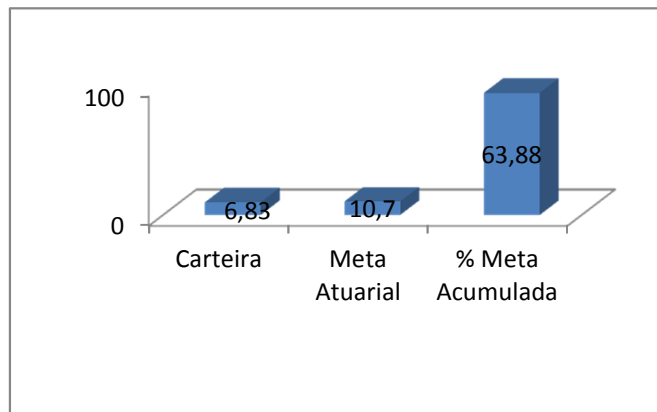
Histórico de Rentabilidade

	No Ano	No Mês
Carteira	6,83	1,22
Meta Atuarial	10,7	1,08
% Meta Acumulada	63,88	112,67

Evolução do Patrimônio (mil)



Carteira x Meta Atuarial (6% + INPC)





MUNICÍPIO DE TOLEDO

Estado do Paraná

Coordenação de Previdência – TOLEDOPREV

Relatório da Carteira de Investimentos -2015

Recursos Previdenciários

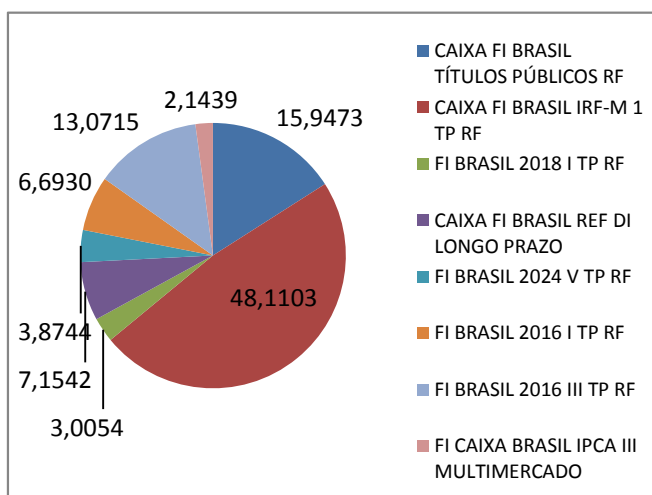
Agosto

Os recursos Previdenciários são aplicados respeitando os princípios de segurança, legalidade, liquidez e eficiência.

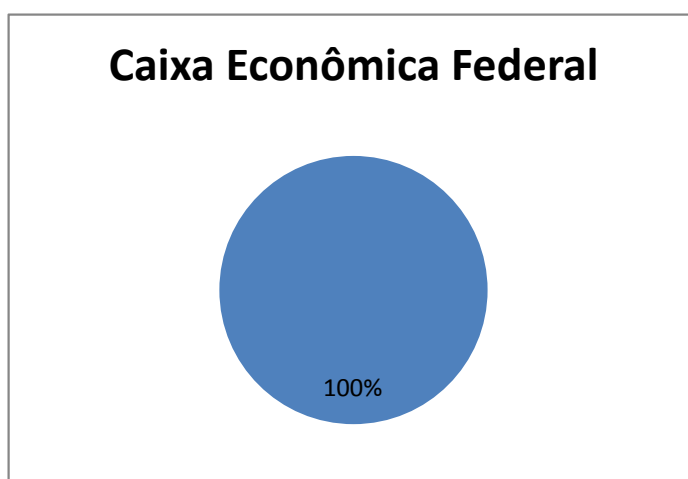
A coordenação do TOLEDOPREV, vem buscando estratégias para que as necessidades atuariais do FAPES sejam alcançadas de acordo com os parâmetros estabelecidos na Política de Investimentos e na Resolução do Conselho Monetário Nacional 3.922/2010. Neste mês a carteira de investimentos está distribuída da seguinte forma:

Distribuição dos Recursos

por Segmento



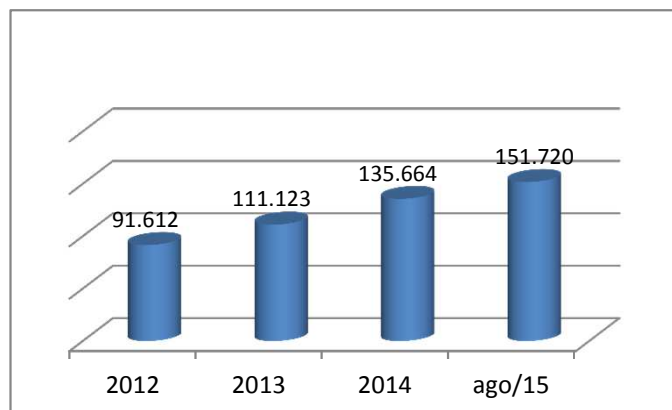
por Instituição



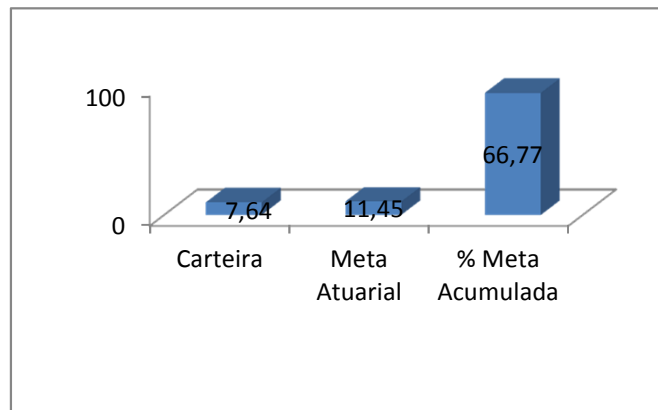
Histórico de Rentabilidade

	No Ano	No Mês
Carteira	7,64	0,81
Meta Atuarial	11,45	0,75
% Meta Acumulada	66,77	108,04

Evolução do Patrimônio (mil)



Carteira x Meta Atuarial (6% + INPC)





MUNICÍPIO DE TOLEDO

Estado do Paraná

Coordenação de Previdência – TOLEDOPREV

Relatório da Carteira de Investimentos -2015

Recursos Previdenciários

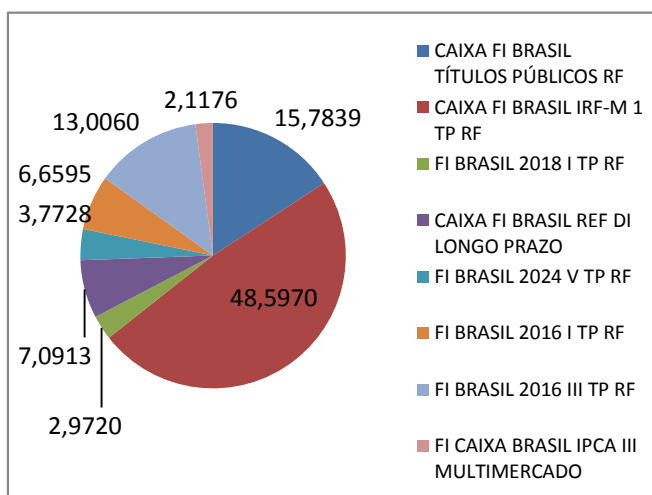
SETEMBRO

Os recursos Previdenciários são aplicados respeitando os princípios de segurança, legalidade, liquidez e eficiência.

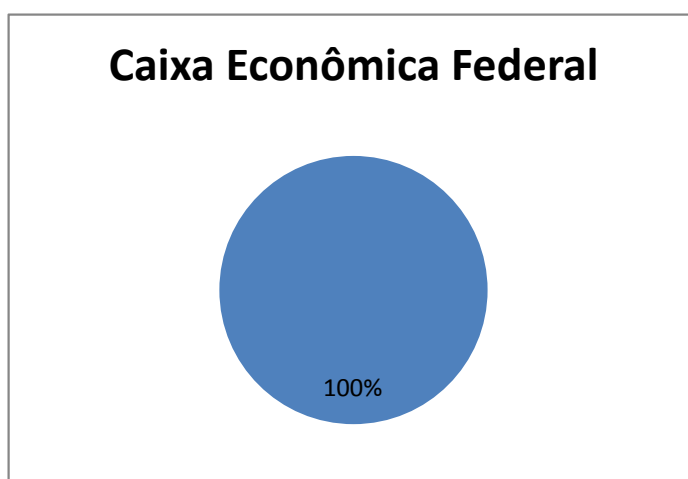
A coordenação do TOLEDOPREV, vem buscando estratégias para que as necessidades atuariais do FAPES sejam alcançadas de acordo com os parâmetros estabelecidos na Política de Investimentos e na Resolução do Conselho Monetário Nacional 3.922/2010. Neste mês a carteira de investimentos está distribuída da seguinte forma:

Distribuição dos Recursos

por Segmento



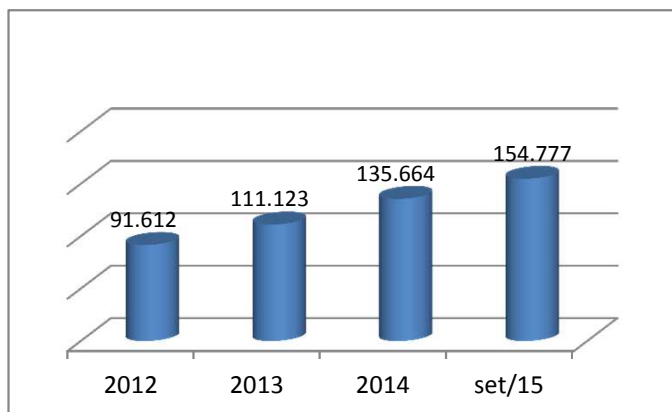
por Instituição



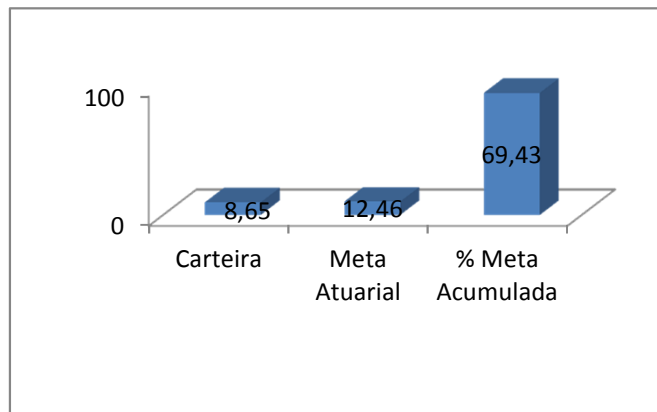
Histórico de Rentabilidade

	No Ano	No Mês
Carteira	8,65	1,01
Meta Atuarial	12,46	1,01
% Meta Acumulada	69,43	100,00

Evolução do Patrimônio (mil)



Carteira x Meta Atuarial (6% + INPC)





MUNICÍPIO DE TOLEDO

Estado do Paraná

Coordenação de Previdência – TOLEDOPREV

Relatório da Carteira de Investimentos -2015

Recursos Previdenciários

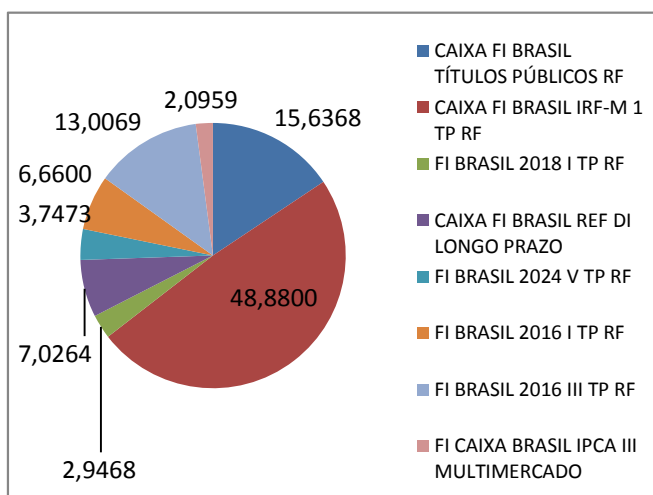
OUTUBRO

Os recursos Previdenciários são aplicados respeitando os princípios de segurança, legalidade, liquidez e eficiência.

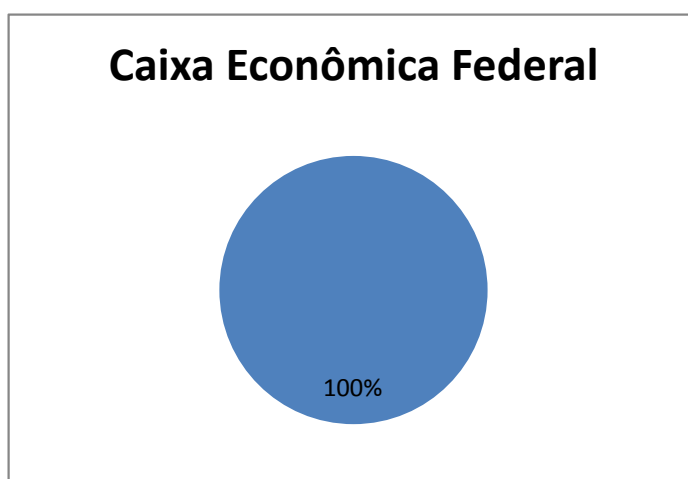
A coordenação do TOLEDOPREV, vem buscando estratégias para que as necessidades atuariais do FAPES sejam alcançadas de acordo com os parâmetros estabelecidos na Política de Investimentos e na Resolução do Conselho Monetário Nacional 3.922/2010. Neste mês a carteira de investimentos está distribuída da seguinte forma:

Distribuição dos Recursos

por Segmento



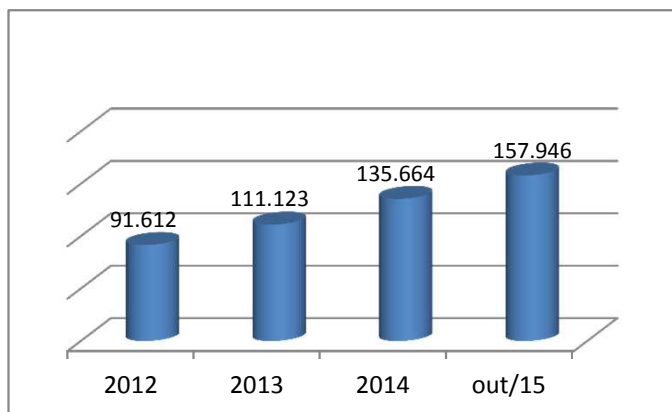
por Instituição



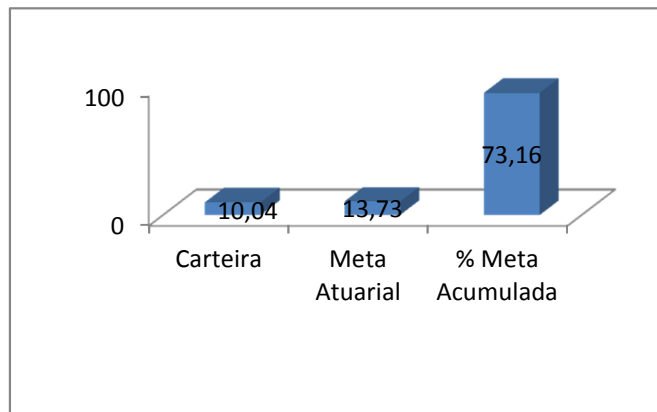
Histórico de Rentabilidade

	No Ano	No Mês
Carteira	10,04	1,39
Meta Atuarial	13,73	1,27
% Meta Acumulada	73,16	109,75

Evolução do Patrimônio (mil)



Carteira x Meta Atuarial (6% + INPC)





MUNICÍPIO DE TOLEDO

Estado do Paraná

Coordenação de Previdência – TOLEDOPREV

Relatório da Carteira de Investimentos -2015

Recursos Previdenciários

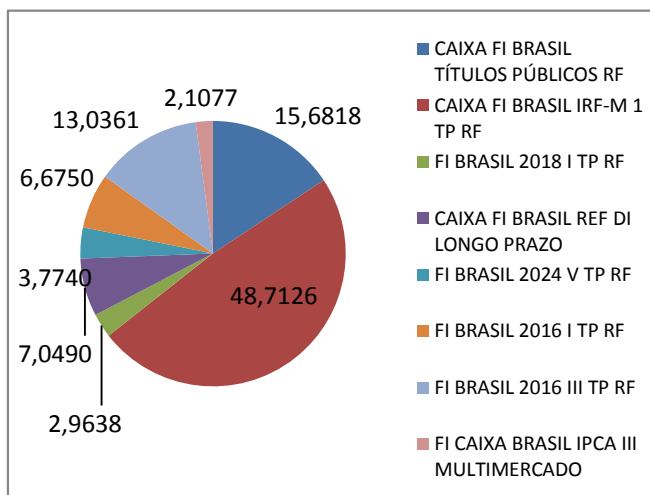
NOVEMBRO

Os recursos Previdenciários são aplicados respeitando os princípios de segurança, legalidade, liquidez e eficiência.

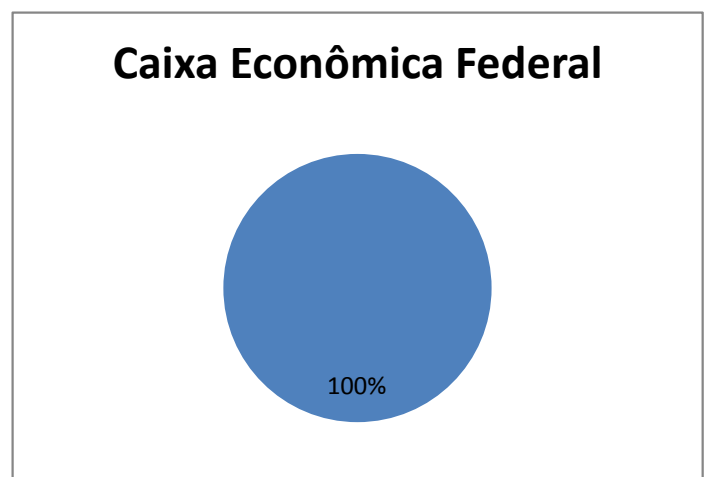
A coordenação do TOLEDOPREV, vem buscando estratégias para que as necessidades atuariais do FAPES sejam alcançadas de acordo com os parâmetros estabelecidos na Política de Investimentos e na Resolução do Conselho Monetário Nacional 3.922/2010. Neste mês a carteira de investimentos está distribuída da seguinte forma:

Distribuição dos Recursos

por Segmento



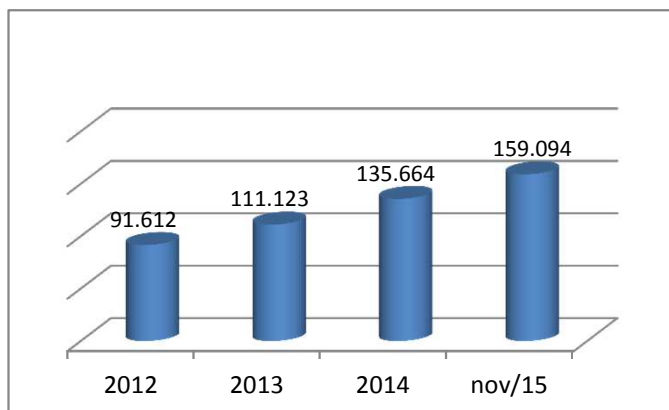
por Instituição



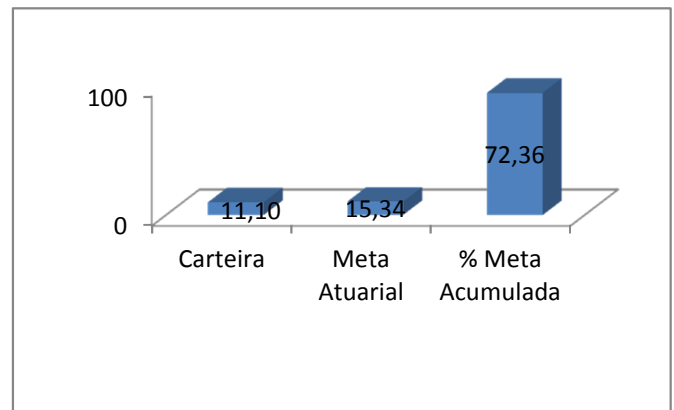
Histórico de Rentabilidade

	No Ano	No Mês
Carteira	11,10	1,06
Meta Atuarial	15,34	1,61
% Meta Acumulada	72,36	65,84

Evolução do Patrimônio (mil)



Carteira x Meta Atuarial (6% + INPC)





MUNICÍPIO DE TOLEDO

Estado do Paraná

Coordenação de Previdência – TOLEDOPREV

Relatório da Carteira de Investimentos -2015

Recursos Previdenciários

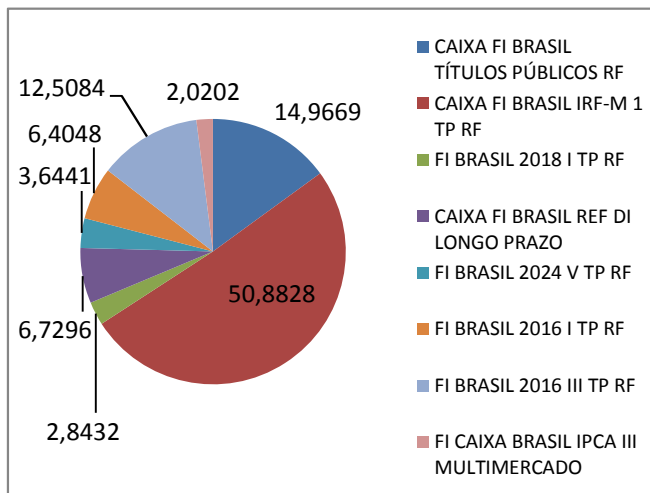
DEZEMBRO

Os recursos Previdenciários são aplicados respeitando os princípios de segurança, legalidade, liquidez e eficiência.

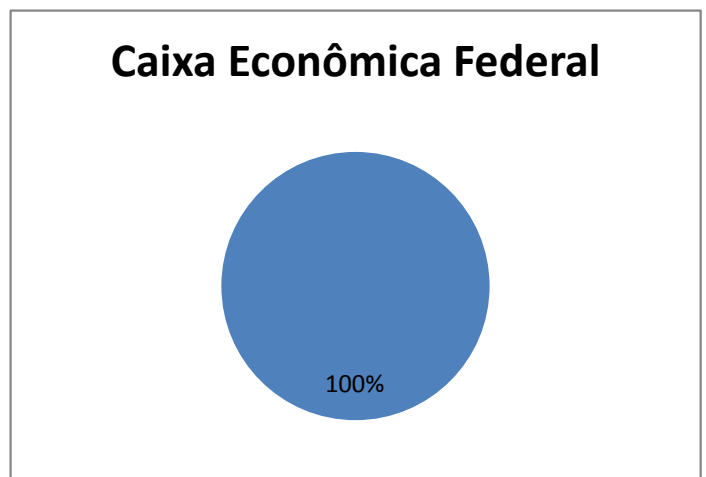
A coordenação do TOLEDOPREV, vem buscando estratégias para que as necessidades atuariais do FAPES sejam alcançadas de acordo com os parâmetros estabelecidos na Política de Investimentos e na Resolução do Conselho Monetário Nacional 3.922/2010. Neste mês a carteira de investimentos está distribuída da seguinte forma:

Distribuição dos Recursos

por Segmento



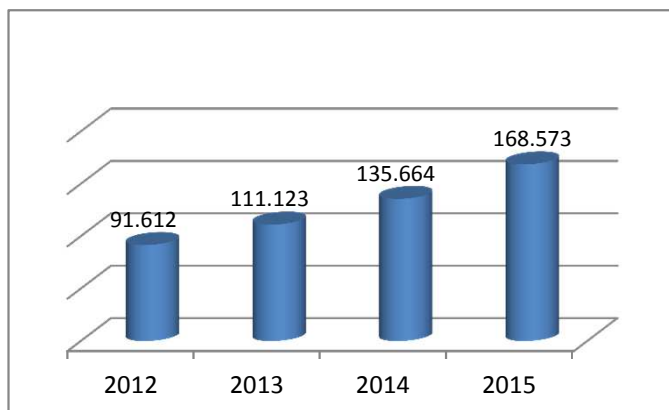
por Instituição



Histórico de Rentabilidade

	No Ano	No Mês
Carteira	12,42	1,32
Meta Atuarial	17,28	1,4
% Meta Acumulada	71,87	94,29

Evolução do Patrimônio (mil)



Carteira x Meta Atuarial (6% + INPC)

