



MUNICÍPIO DE TOLEDO

Estado do Paraná

Coordenação de Previdência – TOLEDOPREV

Relatório da Carteira de Investimentos -2016

Recursos Previdenciários

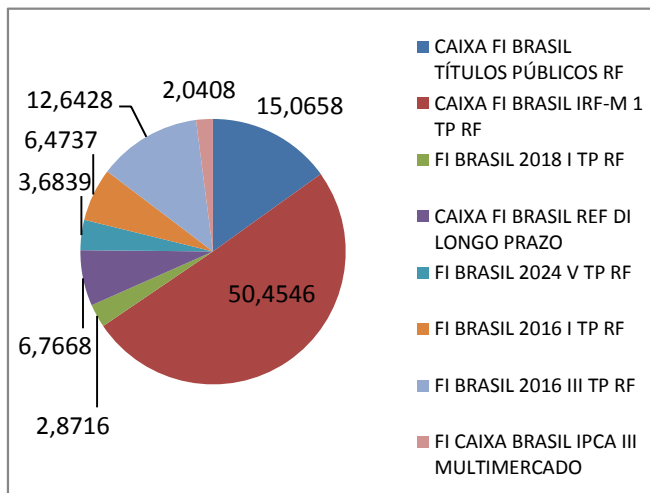
JANEIRO

Os recursos Previdenciários são aplicados respeitando os princípios de segurança, legalidade, liquidez e eficiência.

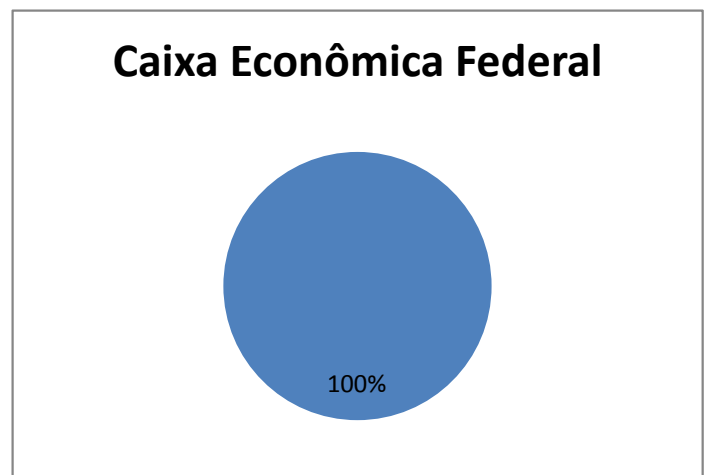
A coordenação do TOLEDOPREV, vem buscando estratégias para que as necessidades atuariais do FAPES sejam alcançadas de acordo com os parâmetros estabelecidos na Política de Investimentos e na Resolução do Conselho Monetário Nacional 3.922/2010. Neste mês a carteira de investimentos está distribuída da seguinte forma:

Distribuição dos Recursos

por Segmento



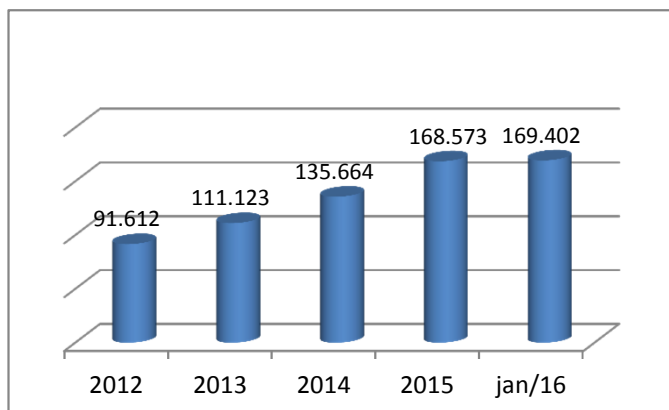
por Instituição



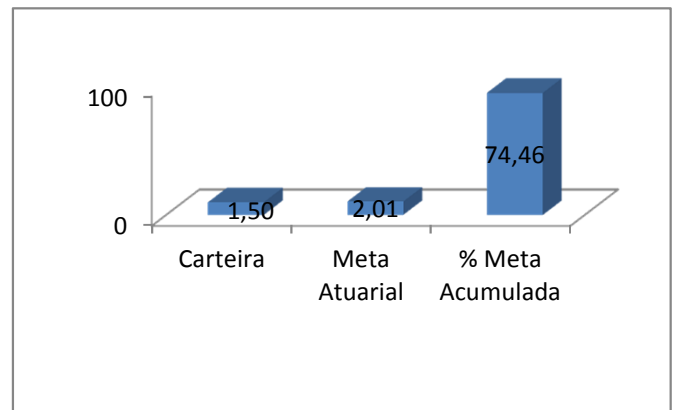
Histórico de Rentabilidade

	No Ano	No Mês
Carteira	1,50	1,50
Meta Atuarial	2,01	2,01
% Meta Acumulada	74,46	74,46

Evolução do Patrimônio (mil)



Carteira x Meta Atuarial (6% + INPC)





MUNICÍPIO DE TOLEDO

Estado do Paraná

Coordenação de Previdência – TOLEDOPREV

Relatório da Carteira de Investimentos -2016

Recursos Previdenciários

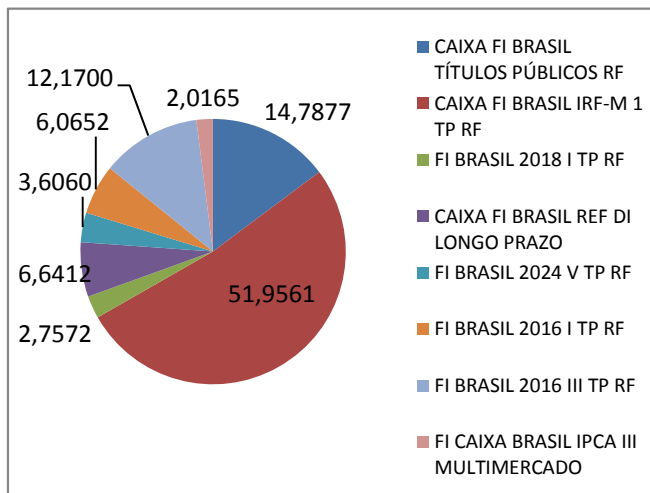
FEVEREIRO

Os recursos Previdenciários são aplicados respeitando os princípios de segurança, legalidade, liquidez e eficiência.

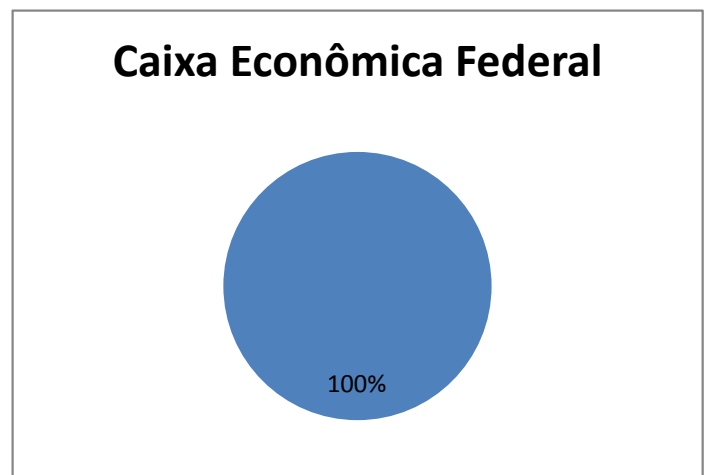
A coordenação do TOLEDOPREV, vem buscando estratégias para que as necessidades atuariais do FAPES sejam alcançadas de acordo com os parâmetros estabelecidos na Política de Investimentos e na Resolução do Conselho Monetário Nacional 3.922/2010. Neste mês a carteira de investimentos está distribuída da seguinte forma:

Distribuição dos Recursos

por Segmento



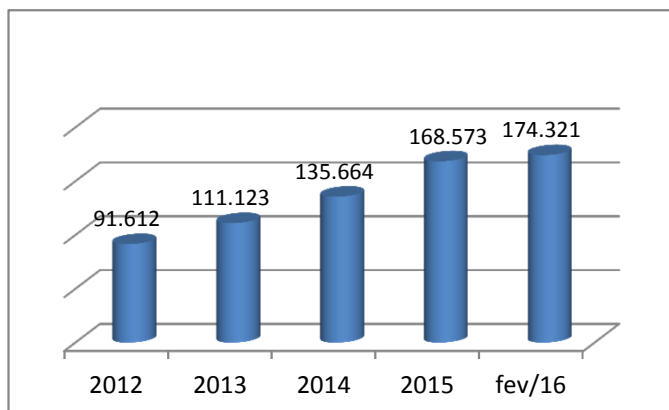
por Instituição



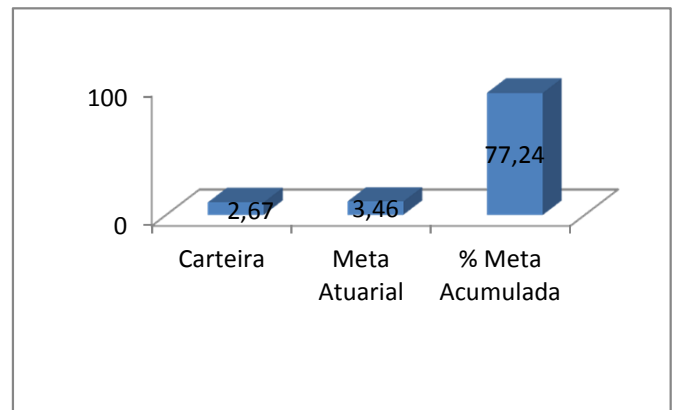
Histórico de Rentabilidade

	No Ano	No Mês
Carteira	2,67	1,18
Meta Atuarial	3,46	1,45
% Meta Acumulada	77,24	81,10

Evolução do Patrimônio (mil)



Carteira x Meta Atuarial (6% + INPC)





MUNICÍPIO DE TOLEDO

Estado do Paraná

Coordenação de Previdência – TOLEDOPREV

Relatório da Carteira de Investimentos -2016

Recursos Previdenciários

MARÇO

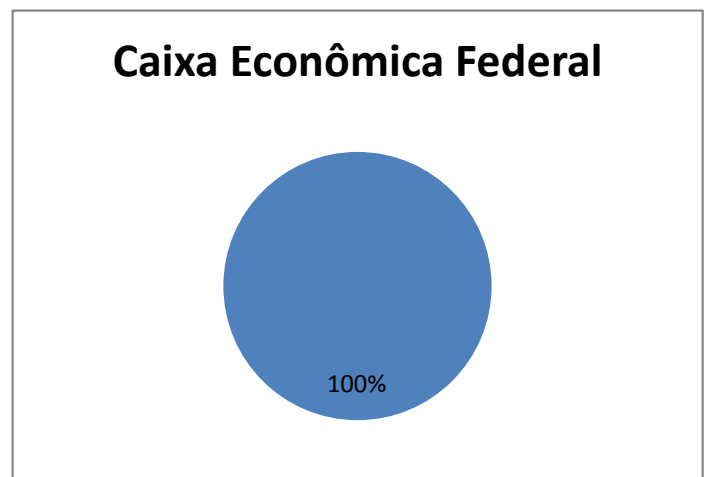
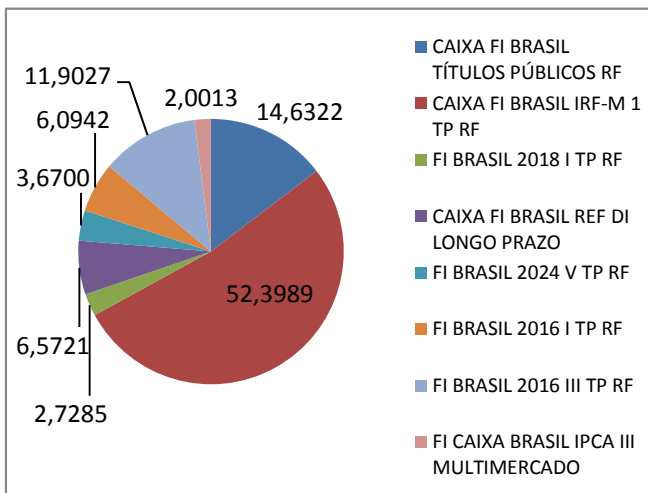
Os recursos Previdenciários são aplicados respeitando os princípios de segurança, legalidade, liquidez e eficiência.

A coordenação do TOLEDOPREV, vem buscando estratégias para que as necessidades atuariais do FAPES sejam alcançadas de acordo com os parâmetros estabelecidos na Política de Investimentos e na Resolução do Conselho Monetário Nacional 3.922/2010. Neste mês a carteira de investimentos está distribuída da seguinte forma:

Distribuição dos Recursos

por Segmento

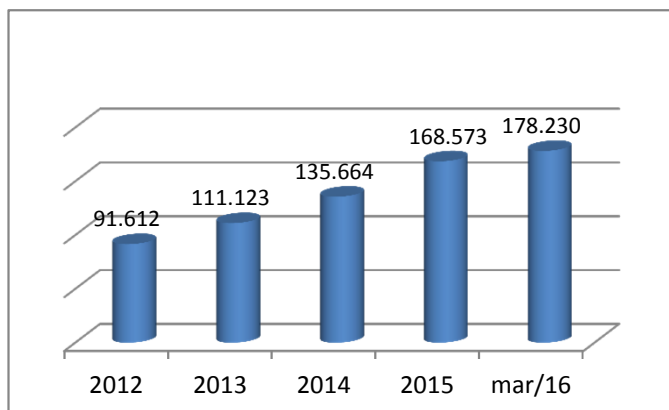
por Instituição



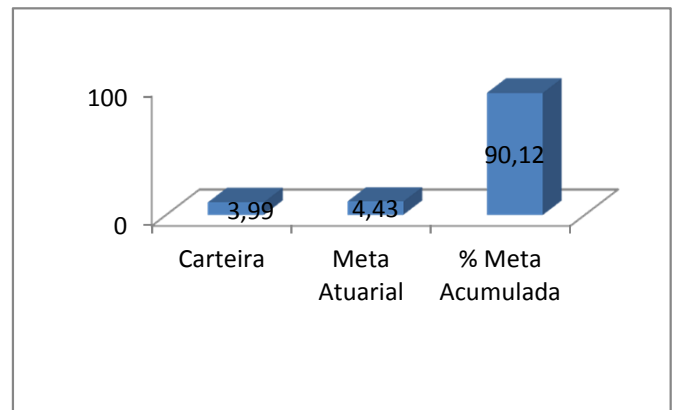
Histórico de Rentabilidade

	No Ano	No Mês
Carteira	3,99	1,26
Meta Atuarial	4,43	0,94
% Meta Acumulada	90,12	134,54

Evolução do Patrimônio (mil)



Carteira x Meta Atuarial (6% + INPC)





MUNICÍPIO DE TOLEDO

Estado do Paraná

Coordenação de Previdência – TOLEDOPREV

Relatório da Carteira de Investimentos -2016

Recursos Previdenciários

ABRIL

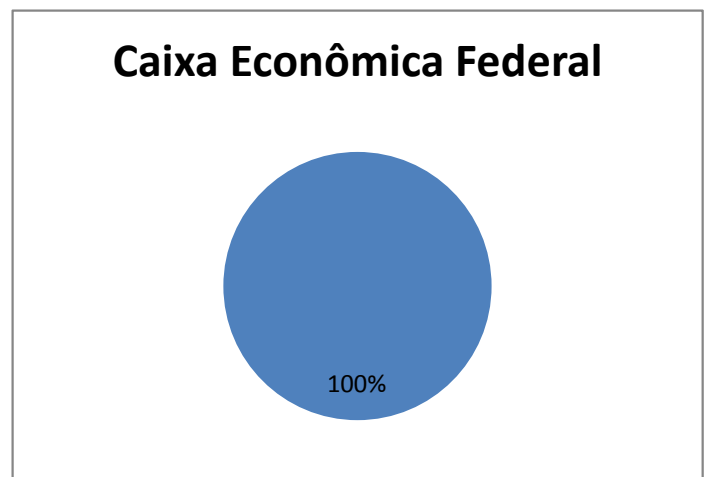
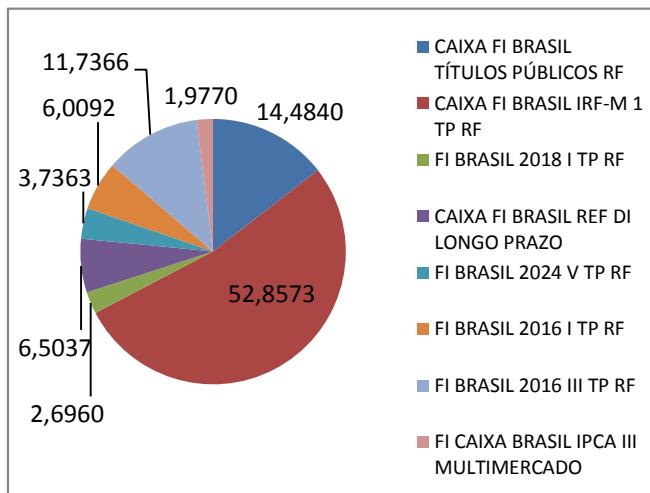
Os recursos Previdenciários são aplicados respeitando os princípios de segurança, legalidade, liquidez e eficiência.

A coordenação do TOLEDOPREV, vem buscando estratégias para que as necessidades atuariais do FAPES sejam alcançadas de acordo com os parâmetros estabelecidos na Política de Investimentos e na Resolução do Conselho Monetário Nacional 3.922/2010. Neste mês a carteira de investimentos está distribuída da seguinte forma:

Distribuição dos Recursos

por Segmento

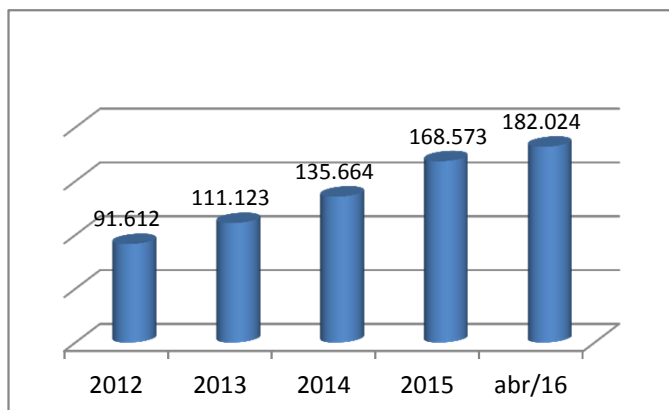
por Instituição



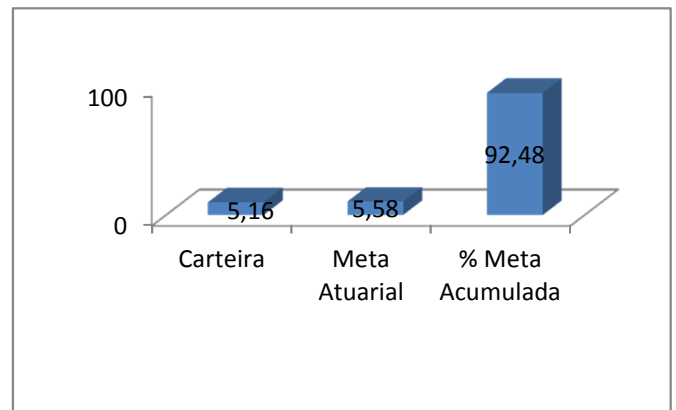
Histórico de Rentabilidade

	No Ano	No Mês
Carteira	5,16	1,13
Meta Atuarial	5,58	1,14
% Meta Acumulada	92,48	98,85

Evolução do Patrimônio (mil)



Carteira x Meta Atuarial (6% + INPC)





MUNICÍPIO DE TOLEDO

Estado do Paraná

Coordenação de Previdência – TOLEDOPREV

Relatório da Carteira de Investimentos -2016

Recursos Previdenciários

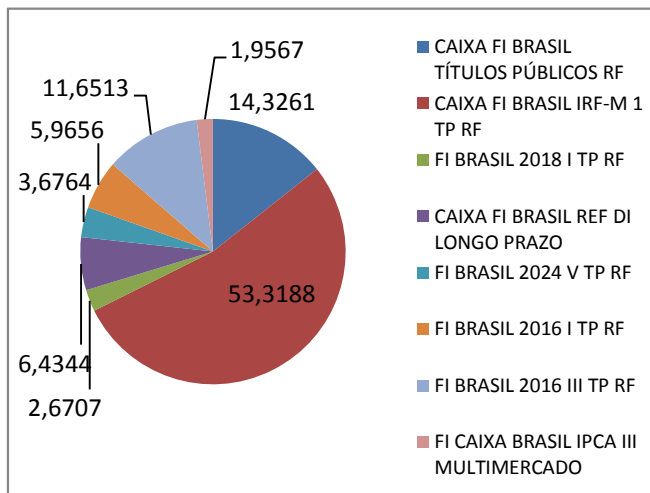
MAIO

Os recursos Previdenciários são aplicados respeitando os princípios de segurança, legalidade, liquidez e eficiência.

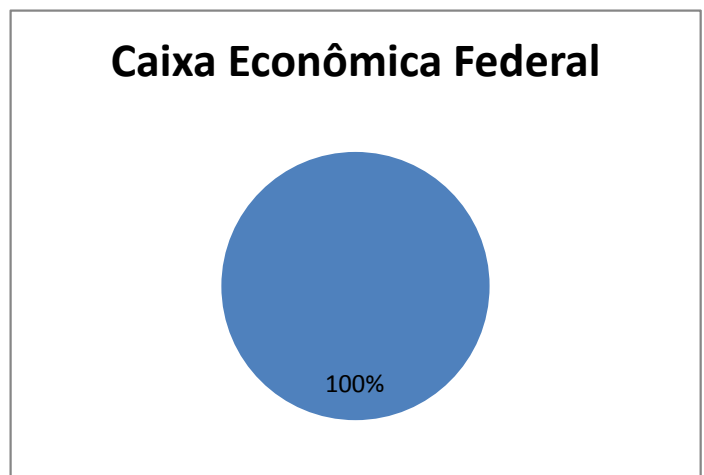
A coordenação do TOLEDOPREV, vem buscando estratégias para que as necessidades atuariais do FAPES sejam alcançadas de acordo com os parâmetros estabelecidos na Política de Investimentos e na Resolução do Conselho Monetário Nacional 3.922/2010. Neste mês a carteira de investimentos está distribuída da seguinte forma:

Distribuição dos Recursos

por Segmento



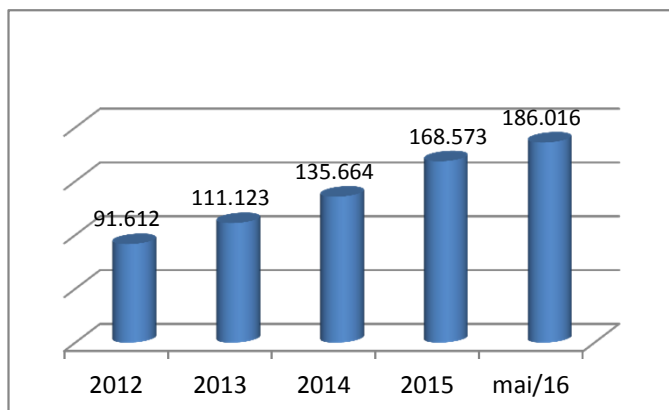
por Instituição



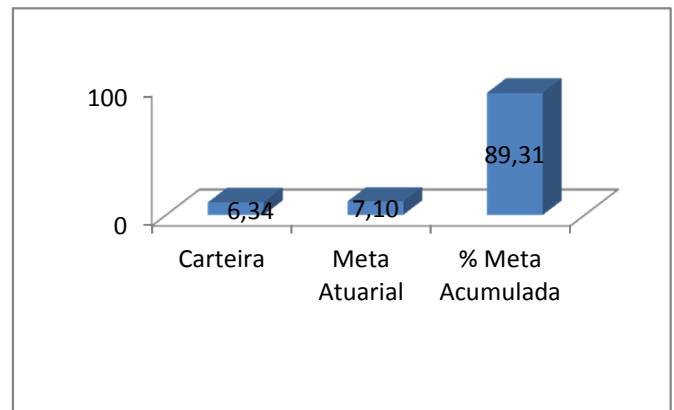
Histórico de Rentabilidade

	No Ano	No Mês
Carteira	6,34	1,12
Meta Atuarial	7,10	1,48
% Meta Acumulada	89,31	75,57

Evolução do Patrimônio (mil)



Carteira x Meta Atuarial (6% + INPC)





MUNICÍPIO DE TOLEDO

Estado do Paraná

Coordenação de Previdência – TOLEDOPREV

Relatório da Carteira de Investimentos -2016

Recursos Previdenciários

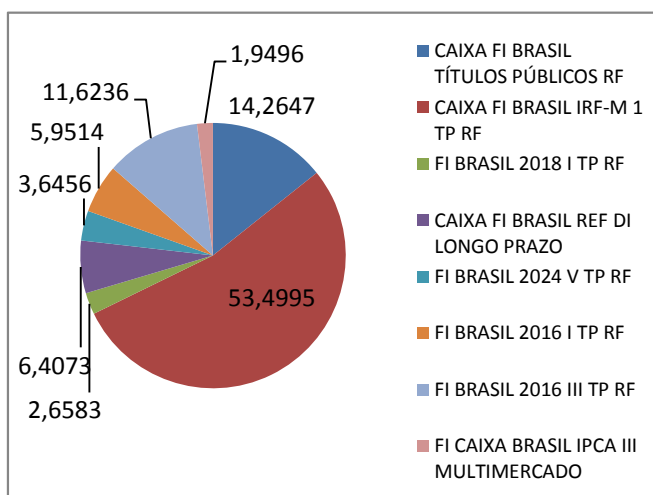
JUNHO

Os recursos Previdenciários são aplicados respeitando os princípios de segurança, legalidade, liquidez e eficiência.

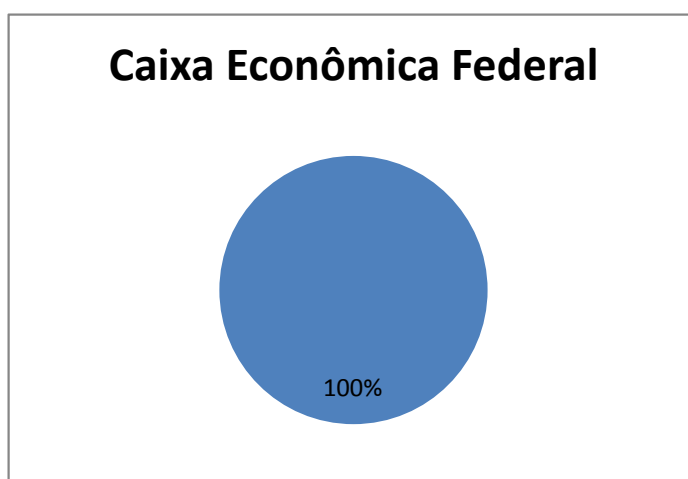
A coordenação do TOLEDOPREV, vem buscando estratégias para que as necessidades atuariais do FAPES sejam alcançadas de acordo com os parâmetros estabelecidos na Política de Investimentos e na Resolução do Conselho Monetário Nacional 3.922/2010. Neste mês a carteira de investimentos está distribuída da seguinte forma:

Distribuição dos Recursos

por Segmento



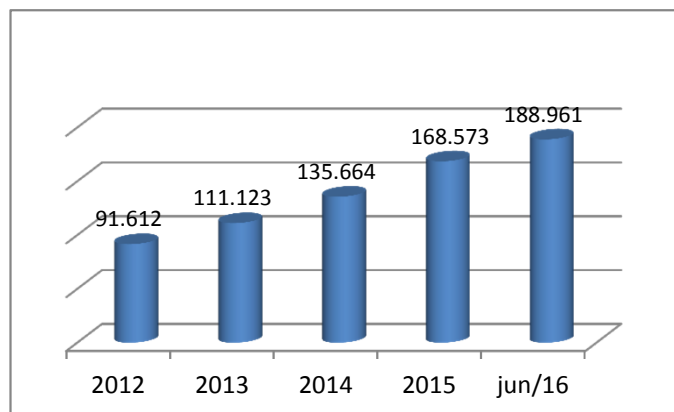
por Instituição



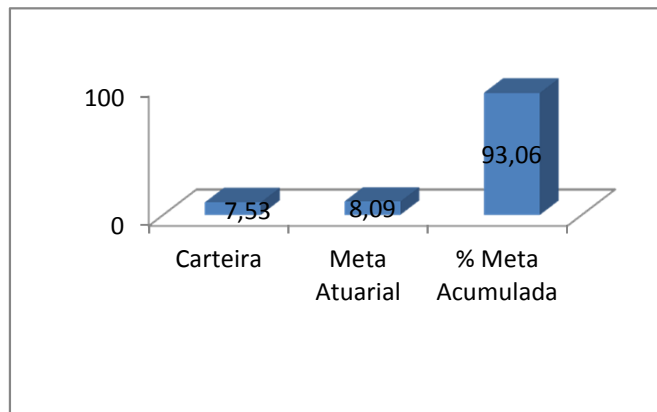
Histórico de Rentabilidade

	No Ano	No Mês
Carteira	7,53	1,12
Meta Atuarial	8,09	0,97
% Meta Acumulada	93,06	115,30

Evolução do Patrimônio (mil)



Carteira x Meta Atuarial (6% + INPC)





MUNICÍPIO DE TOLEDO

Estado do Paraná

Coordenação de Previdência – TOLEDOPREV

Relatório da Carteira de Investimentos -2016

Recursos Previdenciários

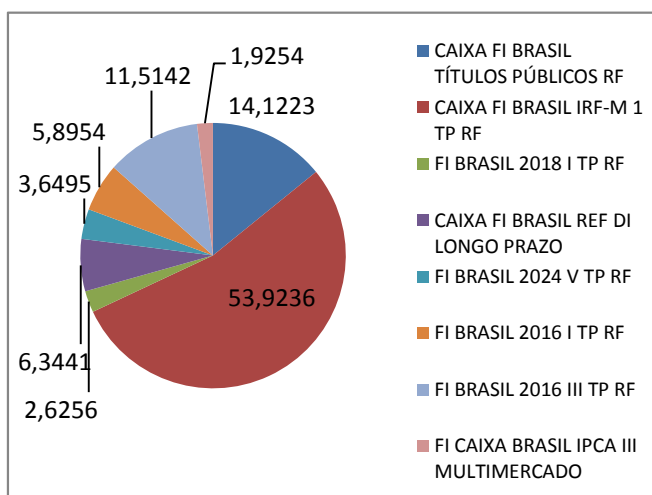
JULHO

Os recursos Previdenciários são aplicados respeitando os princípios de segurança, legalidade, liquidez e eficiência.

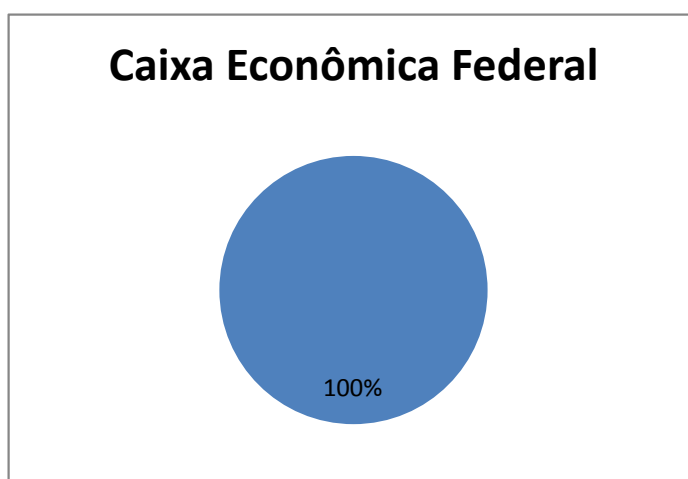
A coordenação do TOLEDOPREV, vem buscando estratégias para que as necessidades atuariais do FAPES sejam alcançadas de acordo com os parâmetros estabelecidos na Política de Investimentos e na Resolução do Conselho Monetário Nacional 3.922/2010. Neste mês a carteira de investimentos está distribuída da seguinte forma:

Distribuição dos Recursos

por Segmento



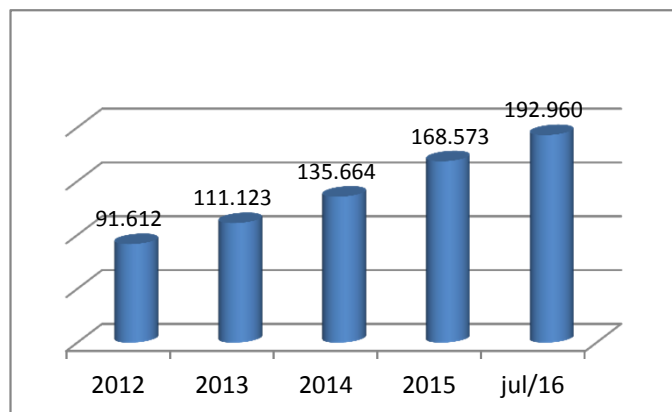
por Instituição



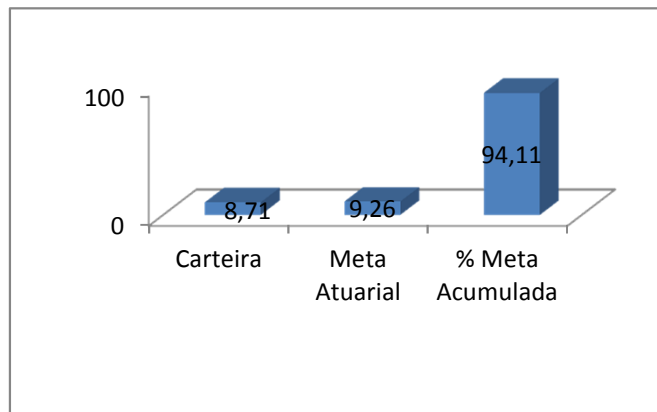
Histórico de Rentabilidade

	No Ano	No Mês
Carteira	8,71	1,10
Meta Atuarial	9,26	1,14
% Meta Acumulada	94,11	96,67

Evolução do Patrimônio (mil)



Carteira x Meta Atuarial (6% + INPC)





MUNICÍPIO DE TOLEDO

Estado do Paraná

Coordenação de Previdência – TOLEDOPREV

Relatório da Carteira de Investimentos -2016

Recursos Previdenciários

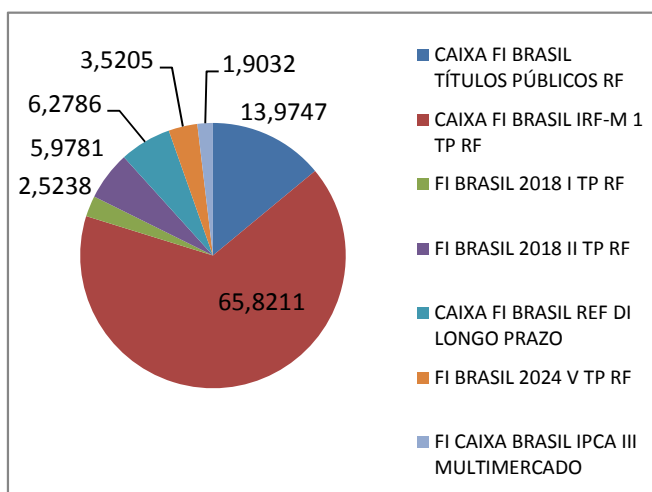
AGOSTO

Os recursos Previdenciários são aplicados respeitando os princípios de segurança, legalidade, liquidez e eficiência.

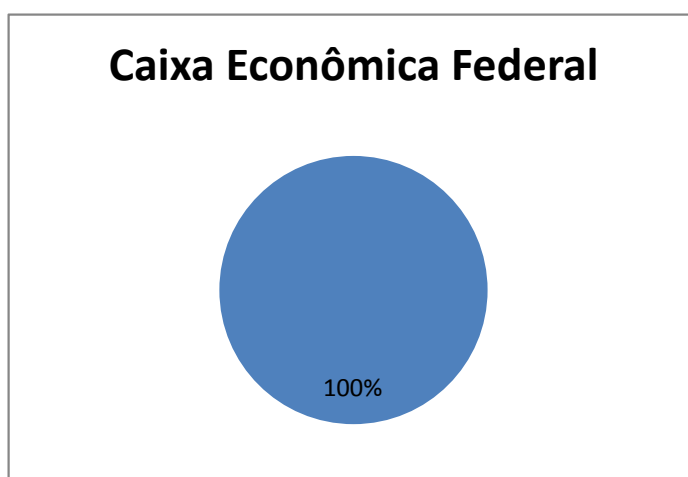
A coordenação do TOLEDOPREV, vem buscando estratégias para que as necessidades atuariais do FAPES sejam alcançadas de acordo com os parâmetros estabelecidos na Política de Investimentos e na Resolução do Conselho Monetário Nacional 3.922/2010. Neste mês a carteira de investimentos está distribuída da seguinte forma:

Distribuição dos Recursos

por Segmento



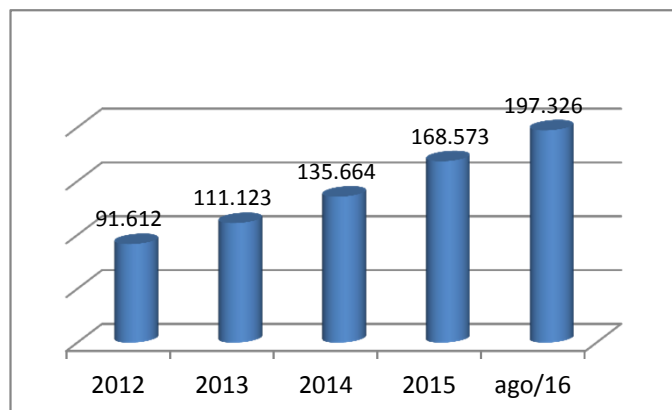
por Instituição



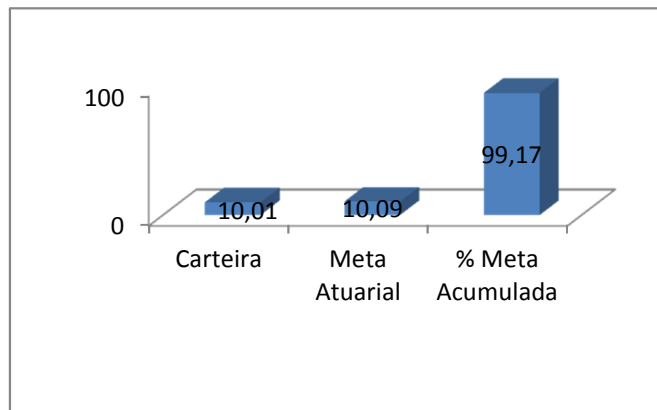
Histórico de Rentabilidade

	No Ano	No Mês
Carteira	10,01	1,19
Meta Atuarial	10,09	0,81
% Meta Acumulada	99,17	146,83

Evolução do Patrimônio (mil)



Carteira x Meta Atuarial (6% + INPC)





MUNICÍPIO DE TOLEDO

Estado do Paraná

Coordenação de Previdência – TOLEDOPREV

Relatório da Carteira de Investimentos -2016

Recursos Previdenciários

SETEMBRO

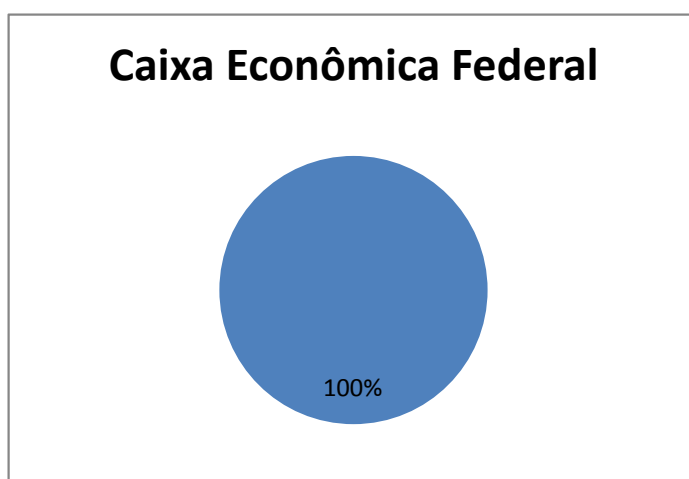
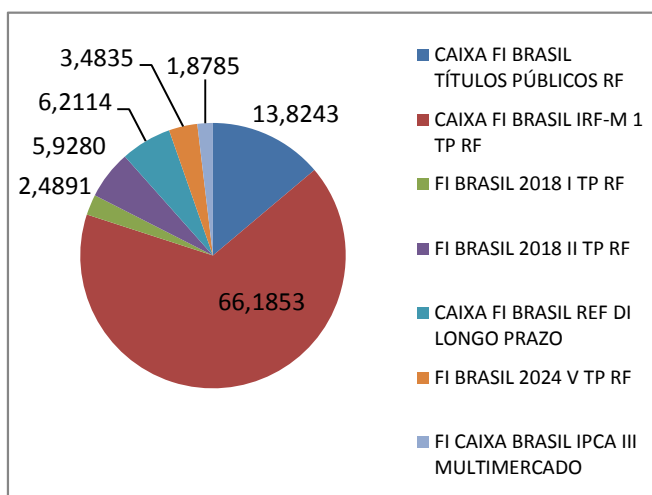
Os recursos Previdenciários são aplicados respeitando os princípios de segurança, legalidade, liquidez e eficiência.

A coordenação do TOLEDOPREV, vem buscando estratégias para que as necessidades atuariais do FAPES sejam alcançadas de acordo com os parâmetros estabelecidos na Política de Investimentos e na Resolução do Conselho Monetário Nacional 3.922/2010. Neste mês a carteira de investimentos está distribuída da seguinte forma:

Distribuição dos Recursos

por Segmento

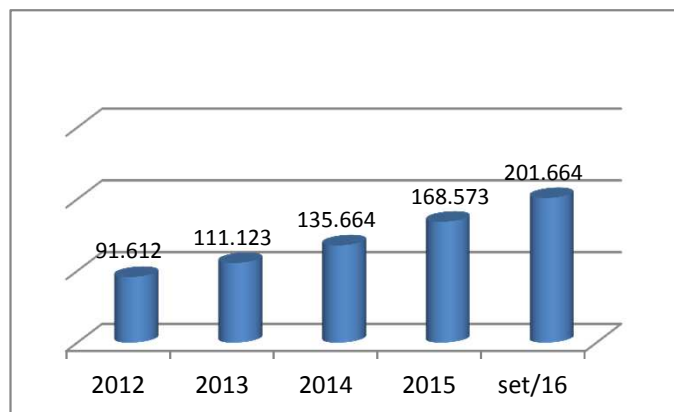
por Instituição



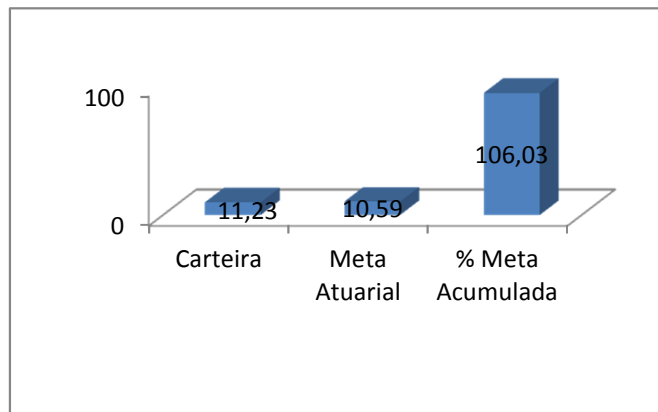
Histórico de Rentabilidade

	No Ano	No Mês
Carteira	11,23	1,11
Meta Atuarial	10,59	0,58
% Meta Acumulada	106,03	191,60

Evolução do Patrimônio (mil)



Carteira x Meta Atuarial (6% + INPC)





MUNICÍPIO DE TOLEDO

Estado do Paraná

Coordenação de Previdência – TOLEDOPREV

Relatório da Carteira de Investimentos -2016

Recursos Previdenciários

OUTUBRO

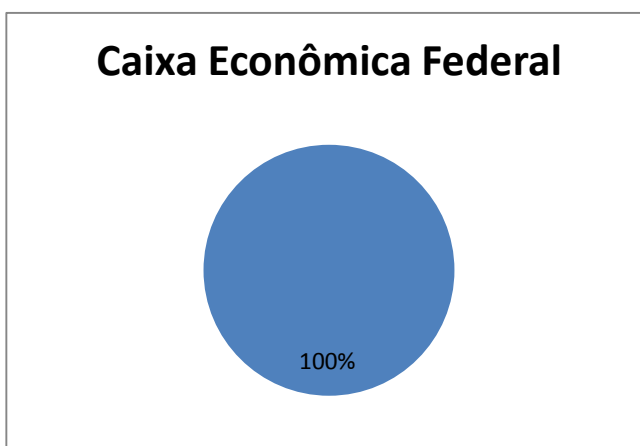
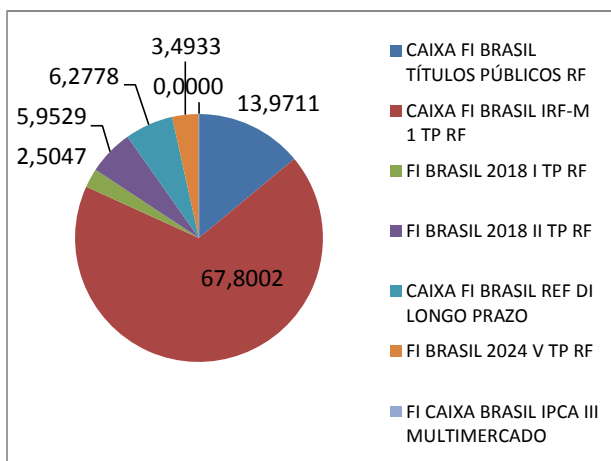
Os recursos Previdenciários são aplicados respeitando os princípios de segurança, legalidade, liquidez e eficiência.

A coordenação do TOLEDOPREV, vem buscando estratégias para que as necessidades atuariais do FAPES sejam alcançadas de acordo com os parâmetros estabelecidos na Política de Investimentos e na Resolução do Conselho Monetário Nacional 3.922/2010. Neste mês a carteira de investimentos está distribuída da seguinte forma:

Distribuição dos Recursos

por Segmento

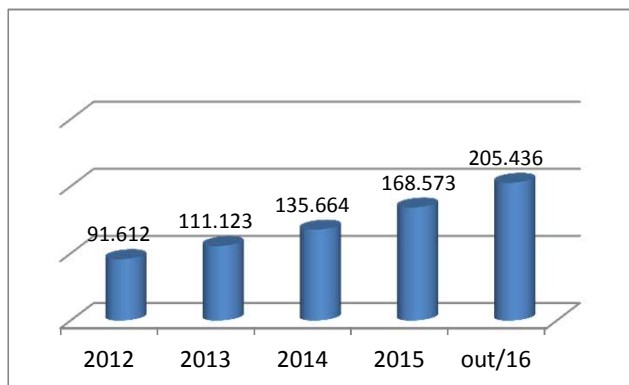
por Instituição



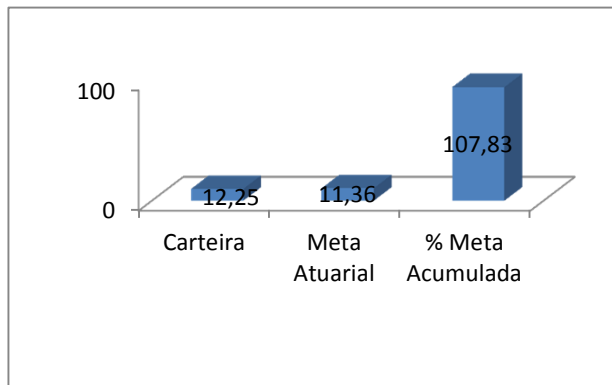
Histórico de Rentabilidade

	No Ano	No Mês
Carteira	12,25	0,87
Meta Atuarial	11,36	0,67
% Meta Acumulada	107,83	130,59

Evolução do Patrimônio (mil)



Carteira x Meta Atuarial (6% + INPC)





MUNICÍPIO DE TOLEDO

Estado do Paraná

Coordenação de Previdência – TOLEDOPREV

Relatório da Carteira de Investimentos -2016

Recursos Previdenciários

NOVEMBRO

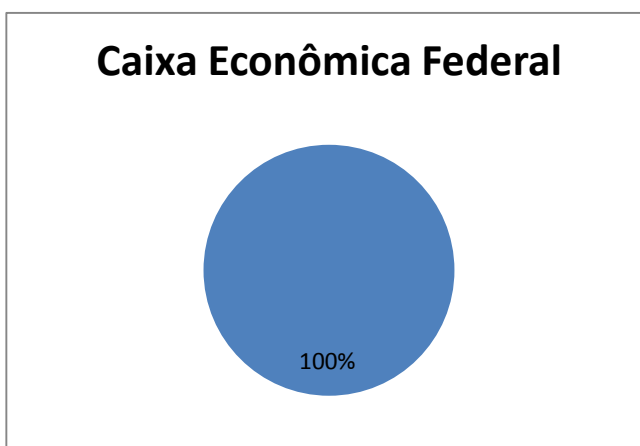
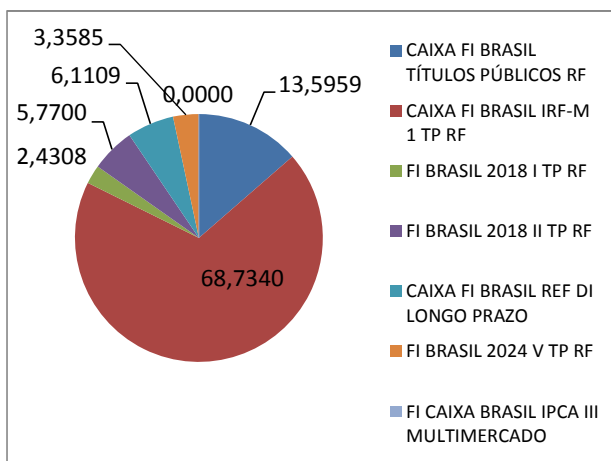
Os recursos Previdenciários são aplicados respeitando os princípios de segurança, legalidade, liquidez e eficiência.

A coordenação do TOLEDOPREV, vem buscando estratégias para que as necessidades atuariais do FAPES sejam alcançadas de acordo com os parâmetros estabelecidos na Política de Investimentos e na Resolução do Conselho Monetário Nacional 3.922/2010. Neste mês a carteira de investimentos está distribuída da seguinte forma:

Distribuição dos Recursos

por Segmento

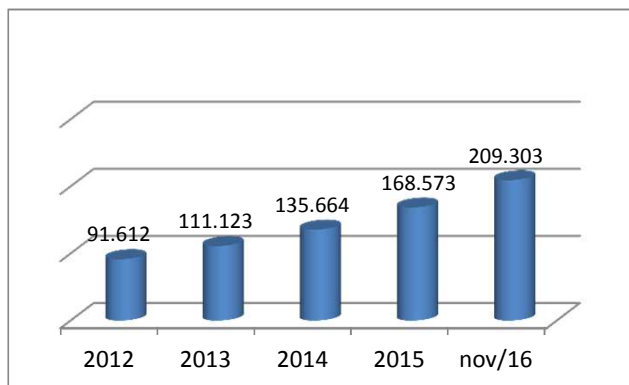
por Instituição



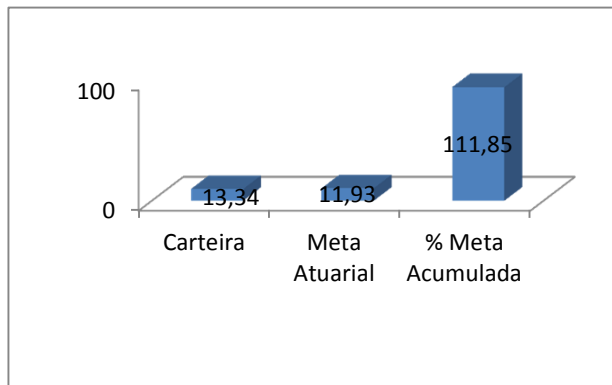
Histórico de Rentabilidade

	No Ano	No Mês
Carteira	13,34	0,95
Meta Atuarial	11,93	0,57
% Meta Acumulada	111,85	167,53

Evolução do Patrimônio (mil)



Carteira x Meta Atuarial (6% + INPC)





MUNICÍPIO DE TOLEDO

Estado do Paraná

Coordenação de Previdência – TOLEDOPREV

Relatório da Carteira de Investimentos -2016

Recursos Previdenciários

DEZEMBRO

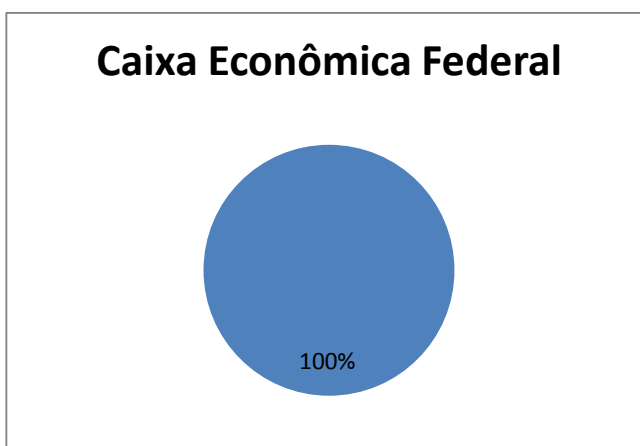
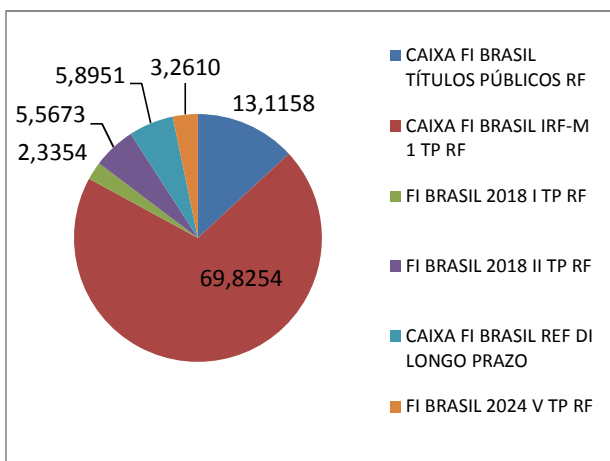
Os recursos Previdenciários são aplicados respeitando os princípios de segurança, legalidade, liquidez e eficiência.

A coordenação do TOLEDOPREV, vem buscando estratégias para que as necessidades atuariais do FAPES sejam alcançadas de acordo com os parâmetros estabelecidos na Política de Investimentos e na Resolução do Conselho Monetário Nacional 3.922/2010. Neste mês a carteira de investimentos está distribuída da seguinte forma:

Distribuição dos Recursos

por Segmento

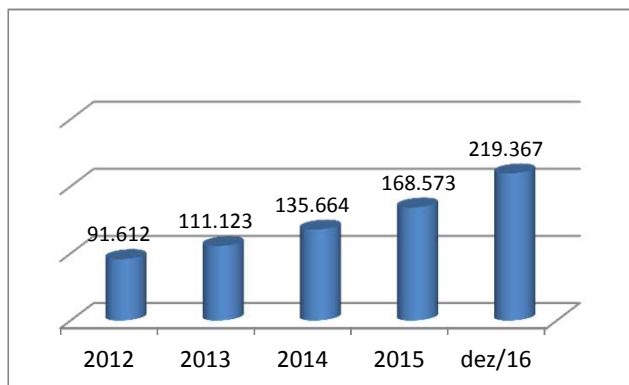
por Instituição



Histórico de Rentabilidade

	No Ano	No Mês
Carteira	14,67	1,17
Meta Atuarial	12,58	0,64
% Meta Acumulada	116,63	183,02

Evolução do Patrimônio (mil)



Carteira x Meta Atuarial (6% + INPC)

