



# MUNICÍPIO DE TOLEDO

## Estado do Paraná

### Coordenação de Previdência – TOLEDOPREV

#### Relatório da Carteira de Investimentos -2017

#### Recursos Previdenciários

JANEIRO

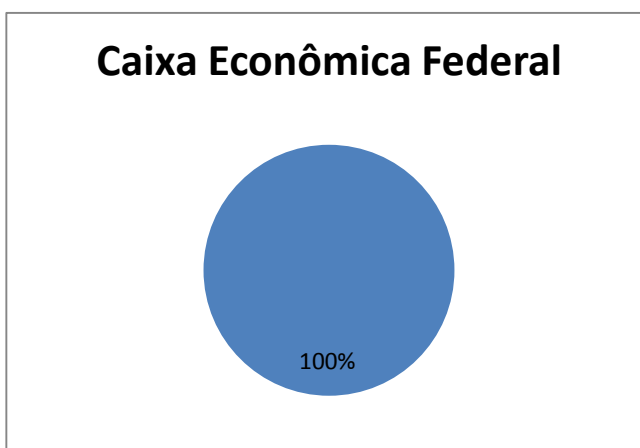
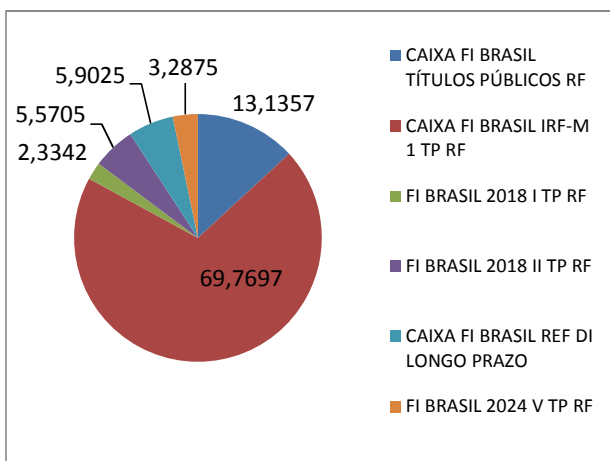
Os recursos Previdenciários são aplicados respeitando os princípios de segurança, legalidade, liquidez e eficiência.

A coordenação do TOLEDOPREV, vem buscando estratégias para que as necessidades atuariais do FAPES sejam alcançadas de acordo com os parâmetros estabelecidos na Política de Investimentos e na Resolução do Conselho Monetário Nacional 3.922/2010. Neste mês a carteira de investimentos está distribuída da seguinte forma:

#### Distribuição dos Recursos

por Segmento

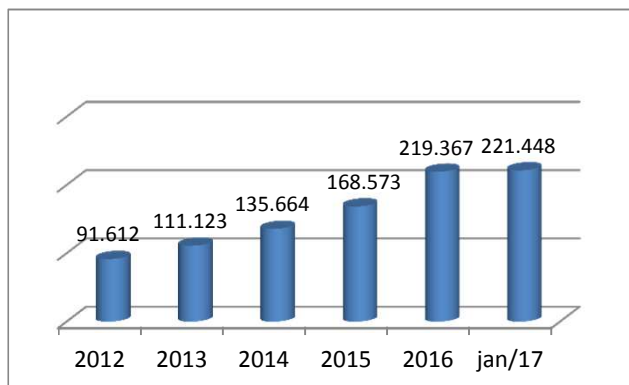
por Instituição



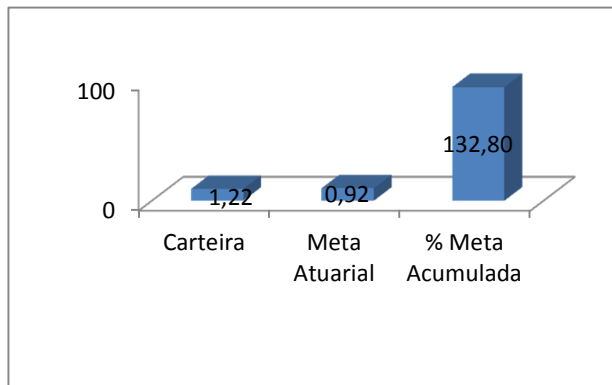
#### Histórico de Rentabilidade

	No Ano	No Mês
Carteira	1,22	1,22
Meta Atuarial	0,92	0,92
% Meta Acumulada	132,80	132,80

#### Evolução do Patrimônio (mil)



#### Carteira x Meta Atuarial (6% + INPC)





# MUNICÍPIO DE TOLEDO

## Estado do Paraná

### Coordenação de Previdência – TOLEDOPREV

#### Relatório da Carteira de Investimentos -2017

**Recursos Previdenciários**

**FEVEREIRO**

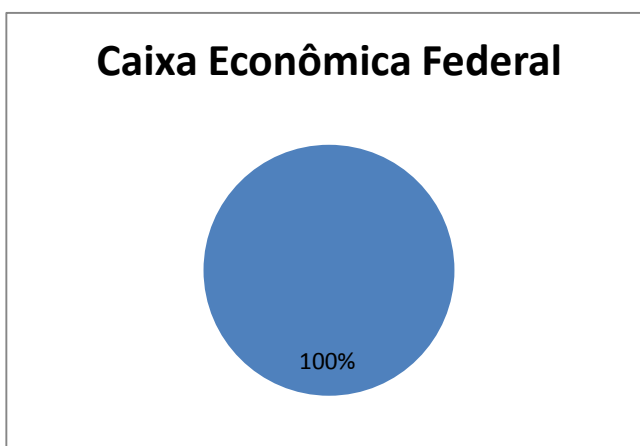
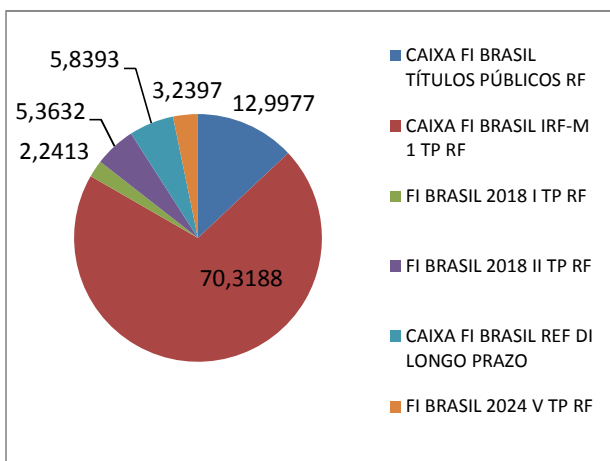
Os recursos Previdenciários são aplicados respeitando os princípios de segurança, legalidade, liquidez e eficiência.

A coordenação do TOLEDOPREV, vem buscando estratégias para que as necessidades atuariais do FAPES sejam alcançadas de acordo com os parâmetros estabelecidos na Política de Investimentos e na Resolução do Conselho Monetário Nacional 3.922/2010. Neste mês a carteira de investimentos está distribuída da seguinte forma:

#### Distribuição dos Recursos

por Segmento

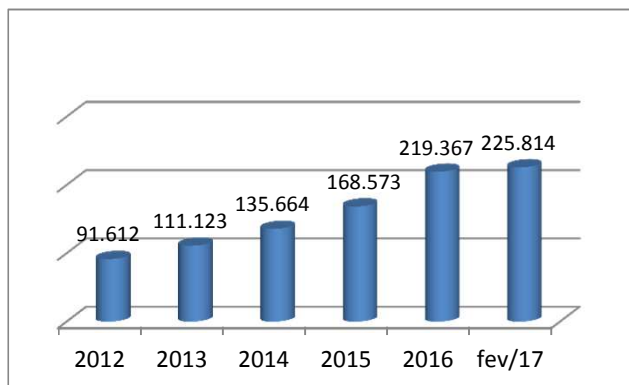
por Instituição



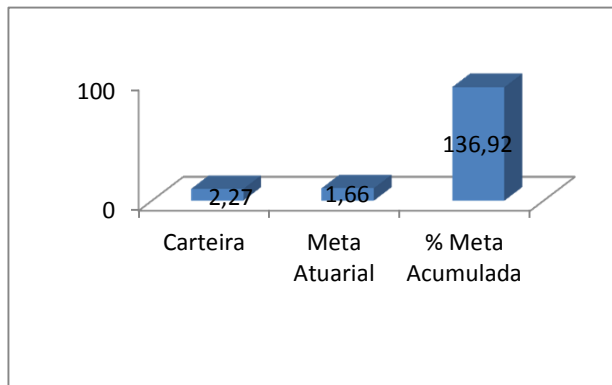
#### Histórico de Rentabilidade

	No Ano	No Mês
Carteira	2,27	1,04
Meta Atuarial	1,66	0,74
% Meta Acumulada	136,92	140,50

#### Evolução do Patrimônio (mil)



#### Carteira x Meta Atuarial (6% + INPC)





# MUNICÍPIO DE TOLEDO

## Estado do Paraná

### Coordenação de Previdência – TOLEDOPREV

#### Relatório da Carteira de Investimentos -2017

**Recursos Previdenciários**

**MARÇO**

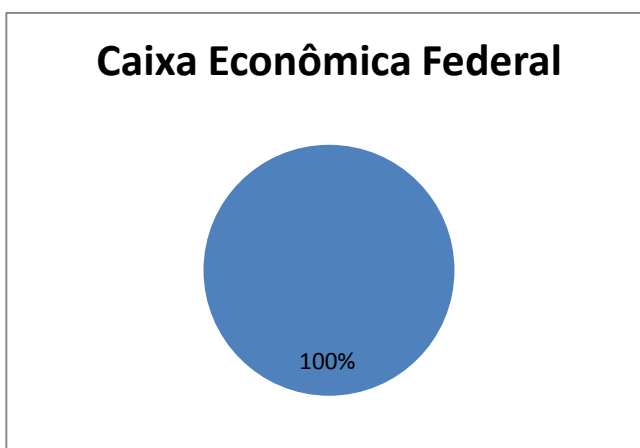
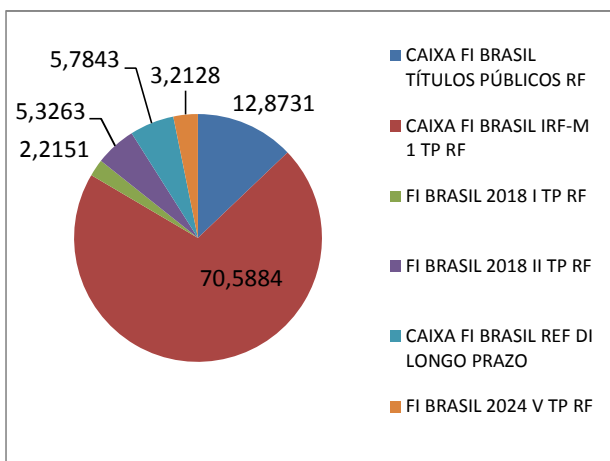
Os recursos Previdenciários são aplicados respeitando os princípios de segurança, legalidade, liquidez e eficiência.

A coordenação do TOLEDOPREV, vem buscando estratégias para que as necessidades atuariais do FAPES sejam alcançadas de acordo com os parâmetros estabelecidos na Política de Investimentos e na Resolução do Conselho Monetário Nacional 3.922/2010. Neste mês a carteira de investimentos está distribuída da seguinte forma:

#### Distribuição dos Recursos

por Segmento

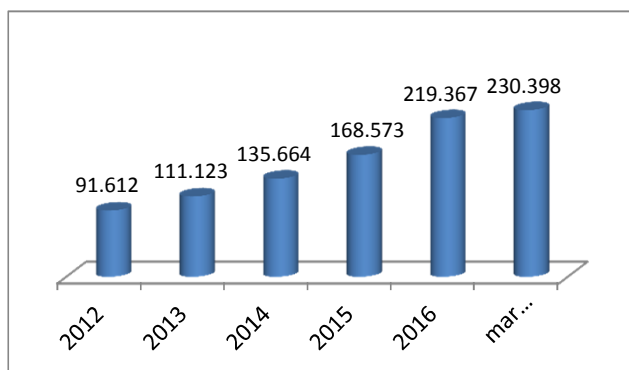
por Instituição



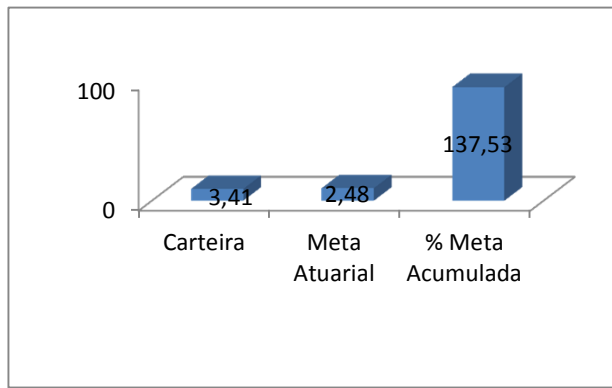
#### Histórico de Rentabilidade

	No Ano	No Mês
Carteira	3,41	1,11
Meta Atuarial	2,48	0,82
% Meta Acumulada	137,53	135,50

#### Evolução do Patrimônio (mil)



#### Carteira x Meta Atuarial (6% + INPC)





# MUNICÍPIO DE TOLEDO

## Estado do Paraná

### Coordenação de Previdência – TOLEDOPREV

#### Relatório da Carteira de Investimentos -2017

**Recursos Previdenciários**

**ABRIL**

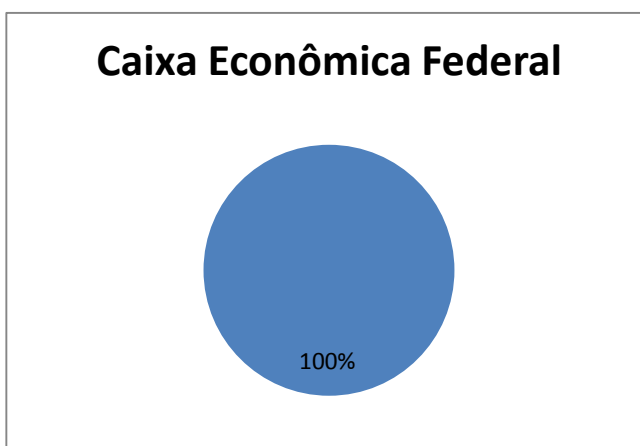
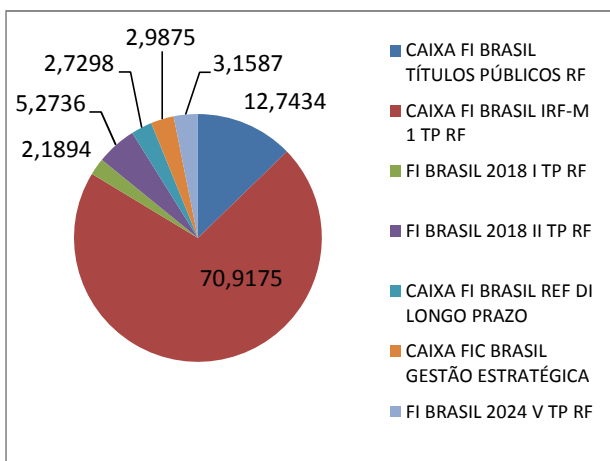
Os recursos Previdenciários são aplicados respeitando os princípios de segurança, legalidade, liquidez e eficiência.

A coordenação do TOLEDOPREV, vem buscando estratégias para que as necessidades atuariais do FAPES sejam alcançadas de acordo com os parâmetros estabelecidos na Política de Investimentos e na Resolução do Conselho Monetário Nacional 3.922/2010. Neste mês a carteira de investimentos está distribuída da seguinte forma:

#### Distribuição dos Recursos

por Segmento

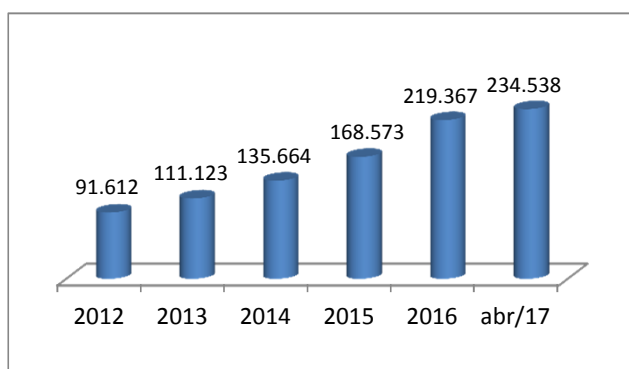
por Instituição



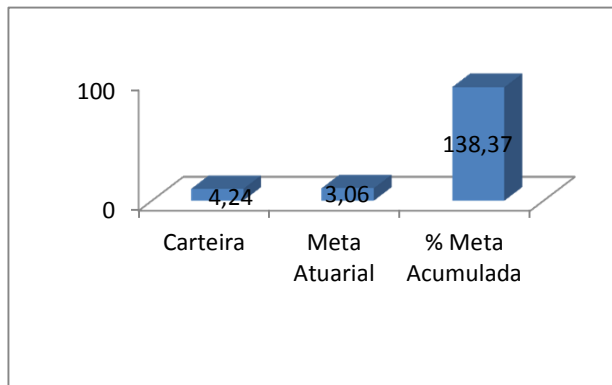
#### Histórico de Rentabilidade

	No Ano	No Mês
Carteira	4,24	0,80
Meta Atuarial	3,06	0,58
% Meta Acumulada	138,37	138,19

#### Evolução do Patrimônio (mil)



#### Carteira x Meta Atuarial (6% + INPC)





# MUNICÍPIO DE TOLEDO

## Estado do Paraná

### Coordenação de Previdência – TOLEDOPREV

#### Relatório da Carteira de Investimentos -2017

**Recursos Previdenciários**

**MAIO**

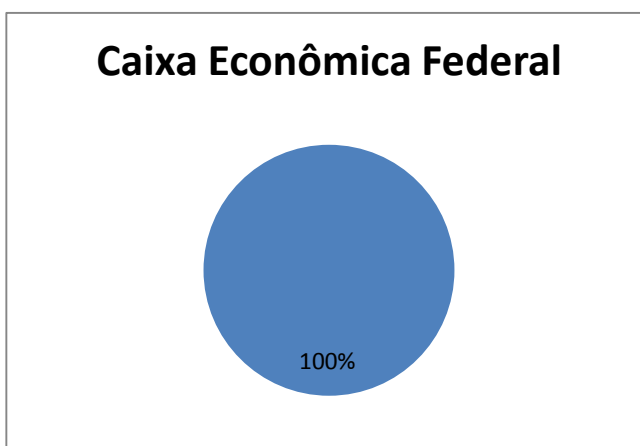
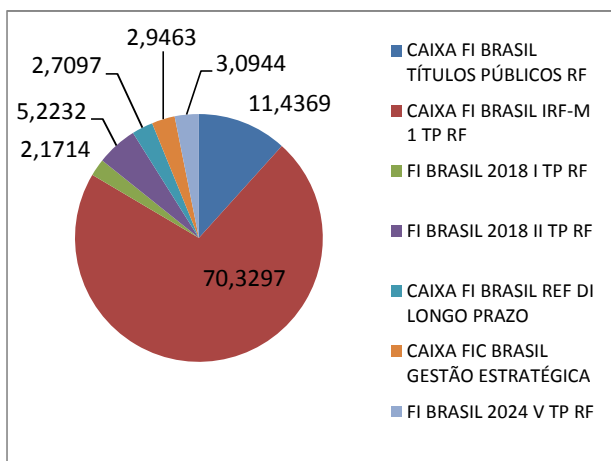
Os recursos Previdenciários são aplicados respeitando os princípios de segurança, legalidade, liquidez e eficiência.

A coordenação do TOLEDOPREV, vem buscando estratégias para que as necessidades atuariais do FAPES sejam alcançadas de acordo com os parâmetros estabelecidos na Política de Investimentos e na Resolução do Conselho Monetário Nacional 3.922/2010. Neste mês a carteira de investimentos está distribuída da seguinte forma:

#### Distribuição dos Recursos

por Segmento

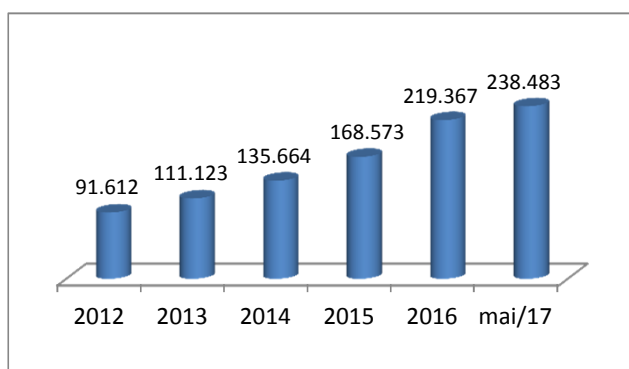
por Instituição



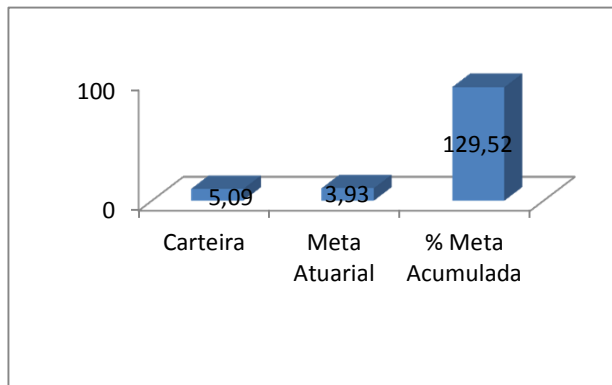
#### Histórico de Rentabilidade

	No Ano	No Mês
Carteira	5,09	0,81
Meta Atuarial	3,93	0,86
% Meta Acumulada	129,52	94,57

#### Evolução do Patrimônio (mil)



#### Carteira x Meta Atuarial (6% + INPC)





# MUNICÍPIO DE TOLEDO

## Estado do Paraná

### Coordenação de Previdência – TOLEDOPREV

#### Relatório da Carteira de Investimentos -2017

**Recursos Previdenciários**

**JUNHO**

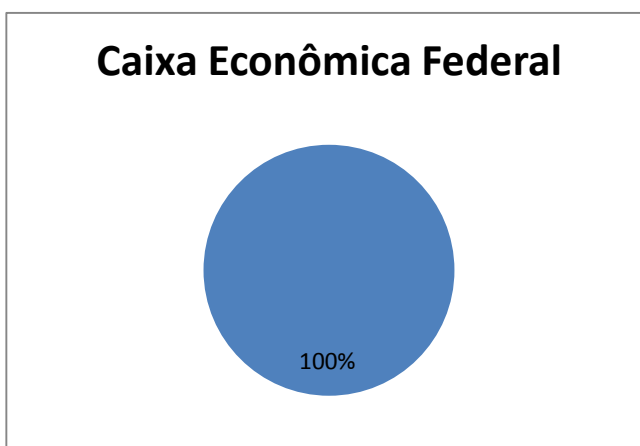
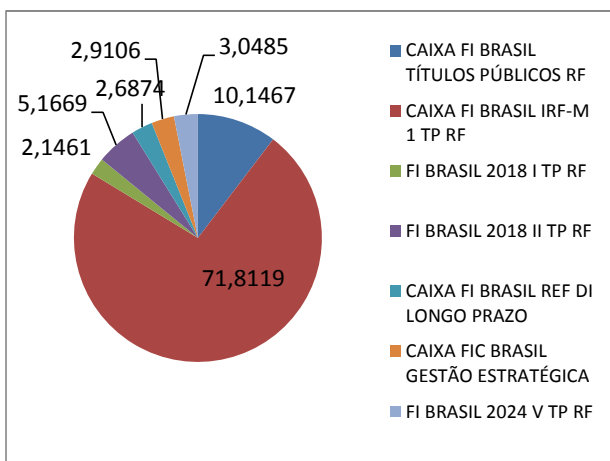
Os recursos Previdenciários são aplicados respeitando os princípios de segurança, legalidade, liquidez e eficiência.

A coordenação do TOLEDOPREV, vem buscando estratégias para que as necessidades atuariais do FAPES sejam alcançadas de acordo com os parâmetros estabelecidos na Política de Investimentos e na Resolução do Conselho Monetário Nacional 3.922/2010. Neste mês a carteira de investimentos está distribuída da seguinte forma:

#### Distribuição dos Recursos

por Segmento

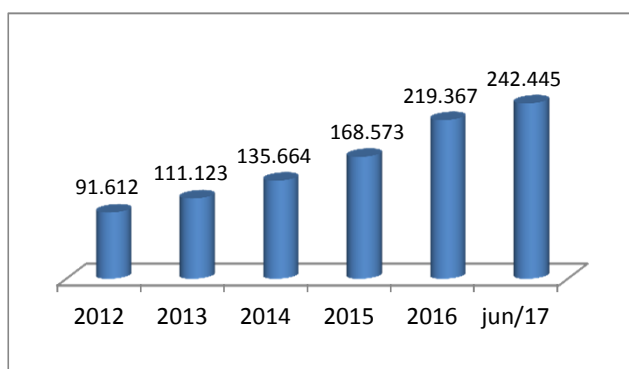
por Instituição



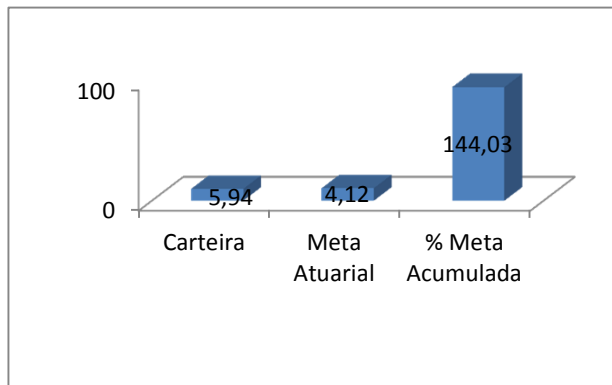
#### Histórico de Rentabilidade

	No Ano	No Mês
Carteira	5,94	0,81
Meta Atuarial	4,12	0,2
% Meta Acumulada	144,03	406,67

#### Evolução do Patrimônio (mil)



#### Carteira x Meta Atuarial (6% + INPC)





# MUNICÍPIO DE TOLEDO

## Estado do Paraná

### Coordenação de Previdência – TOLEDOPREV

#### Relatório da Carteira de Investimentos -2017

Recursos Previdenciários

JULHO

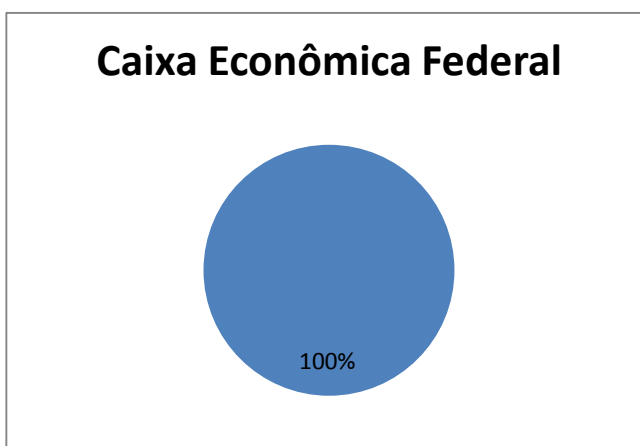
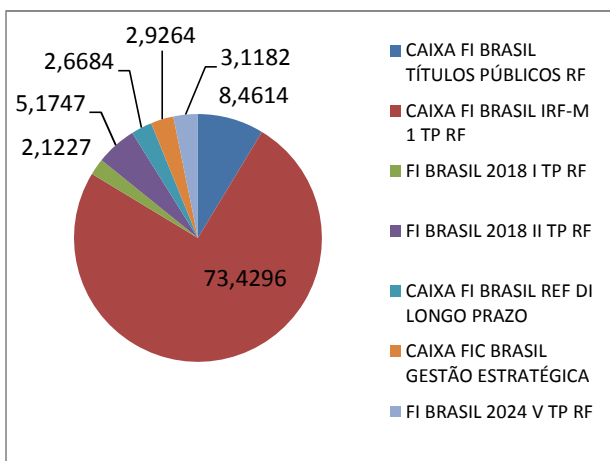
Os recursos Previdenciários são aplicados respeitando os princípios de segurança, legalidade, liquidez e eficiência.

A coordenação do TOLEDOPREV, vem buscando estratégias para que as necessidades atuariais do FAPES sejam alcançadas de acordo com os parâmetros estabelecidos na Política de Investimentos e na Resolução do Conselho Monetário Nacional 3.922/2010. Neste mês a carteira de investimentos está distribuída da seguinte forma:

#### Distribuição dos Recursos

por Segmento

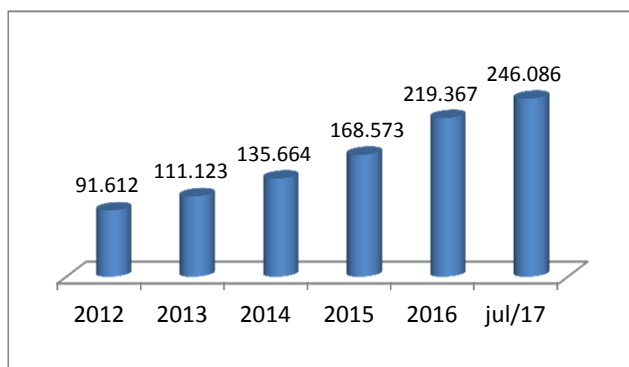
por Instituição



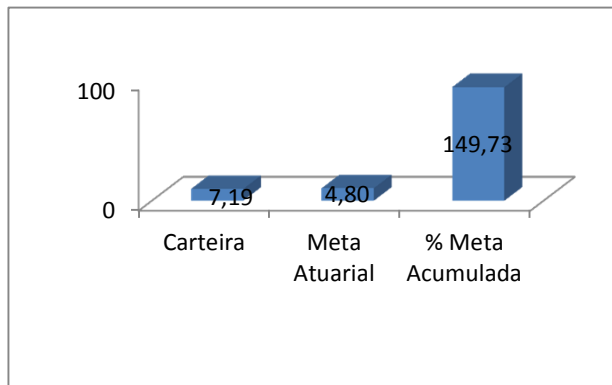
#### Histórico de Rentabilidade

	No Ano	No Mês
Carteira	7,19	1,18
Meta Atuarial	4,80	0,67
% Meta Acumulada	149,73	175,83

#### Evolução do Patrimônio (mil)



#### Carteira x Meta Atuarial (6% + INPC)







# MUNICÍPIO DE TOLEDO

## Estado do Paraná

### Coordenação de Previdência – TOLEDOPREV

#### Relatório da Carteira de Investimentos -2017

**Recursos Previdenciários**

**AGOSTO**

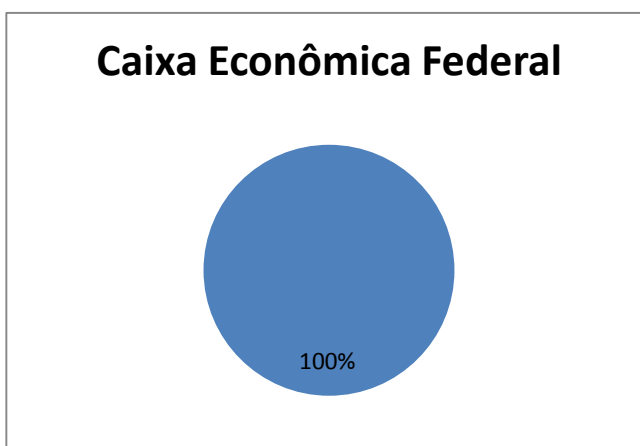
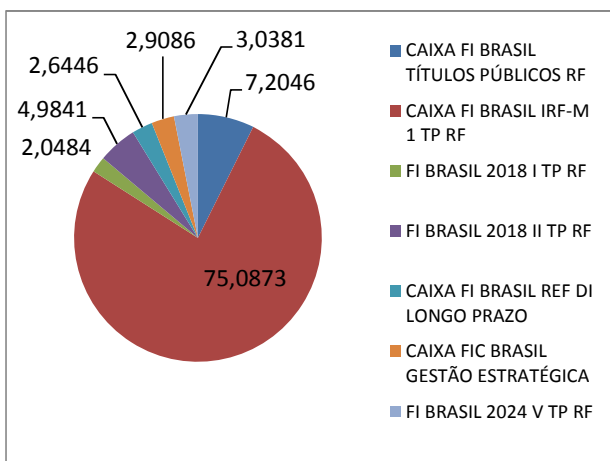
Os recursos Previdenciários são aplicados respeitando os princípios de segurança, legalidade, liquidez e eficiência.

A coordenação do TOLEDOPREV, vem buscando estratégias para que as necessidades atuariais do FAPES sejam alcançadas de acordo com os parâmetros estabelecidos na Política de Investimentos e na Resolução do Conselho Monetário Nacional 3.922/2010. Neste mês a carteira de investimentos está distribuída da seguinte forma:

#### Distribuição dos Recursos

por Segmento

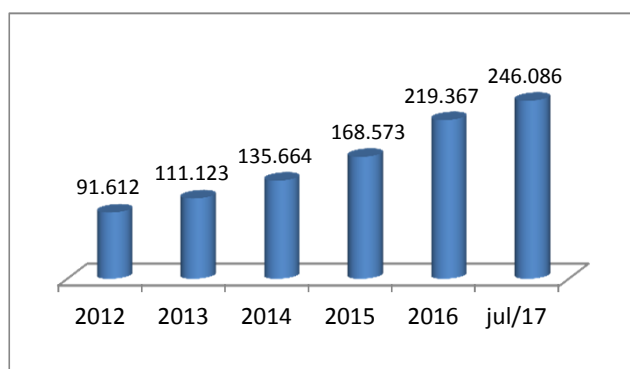
por Instituição



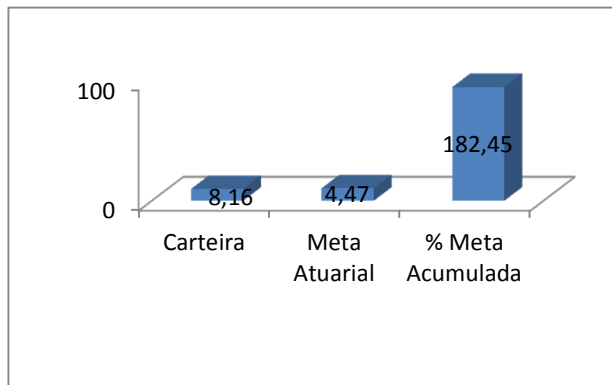
#### Histórico de Rentabilidade

	No Ano	No Mês
Carteira	8,16	0,90
Meta Atuarial	4,47	0,47
% Meta Acumulada	182,45	192,19

#### Evolução do Patrimônio (mil)



#### Carteira x Meta Atuarial (6% + INPC)







# MUNICÍPIO DE TOLEDO

## Estado do Paraná

### Coordenação de Previdência – TOLEDOPREV

#### Relatório da Carteira de Investimentos -2017

#### Recursos Previdenciários

SETEMBRO

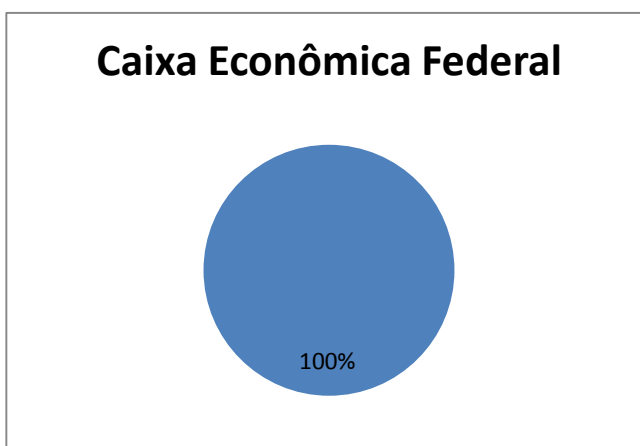
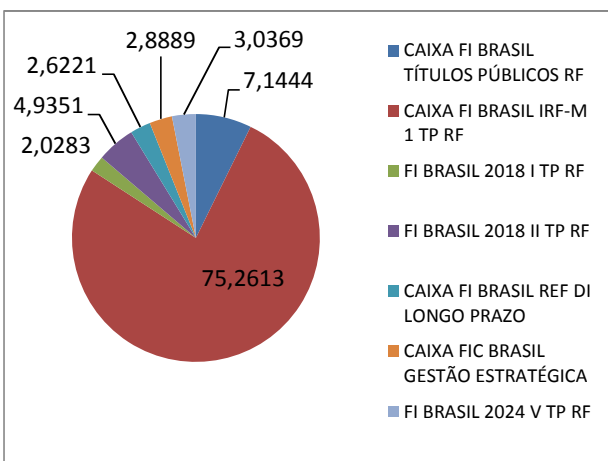
Os recursos Previdenciários são aplicados respeitando os princípios de segurança, legalidade, liquidez e eficiência.

A coordenação do TOLEDOPREV, vem buscando estratégias para que as necessidades atuariais do FAPES sejam alcançadas de acordo com os parâmetros estabelecidos na Política de Investimentos e na Resolução do Conselho Monetário Nacional 3.922/2010. Neste mês a carteira de investimentos está distribuída da seguinte forma:

#### Distribuição dos Recursos

por Segmento

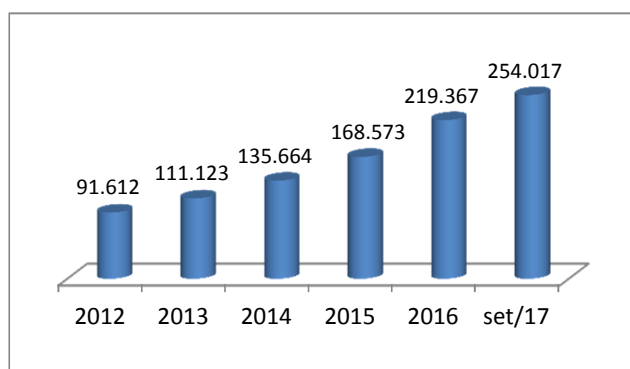
por Instituição



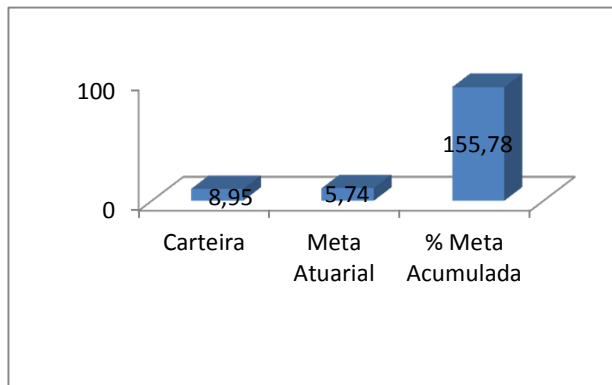
#### Histórico de Rentabilidade

	No Ano	No Mês
Carteira	8,95	0,73
Meta Atuarial	5,74	0,48
% Meta Acumulada	155,78	152,86

#### Evolução do Patrimônio (mil)



#### Carteira x Meta Atuarial (6% + INPC)





# MUNICÍPIO DE TOLEDO

## Estado do Paraná

### Coordenação de Previdência – TOLEDOPREV

#### Relatório da Carteira de Investimentos -2017

#### Recursos Previdenciários

SETEMBRO

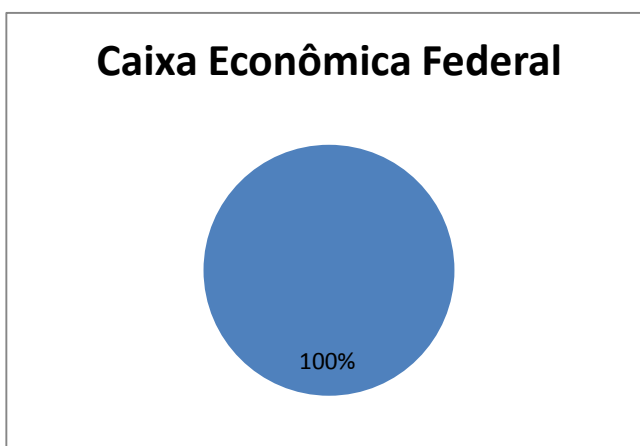
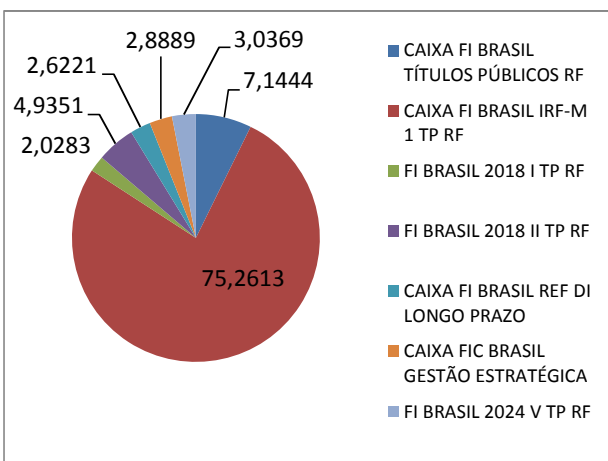
Os recursos Previdenciários são aplicados respeitando os princípios de segurança, legalidade, liquidez e eficiência.

A coordenação do TOLEDOPREV, vem buscando estratégias para que as necessidades atuariais do FAPES sejam alcançadas de acordo com os parâmetros estabelecidos na Política de Investimentos e na Resolução do Conselho Monetário Nacional 3.922/2010. Neste mês a carteira de investimentos está distribuída da seguinte forma:

#### Distribuição dos Recursos

por Segmento

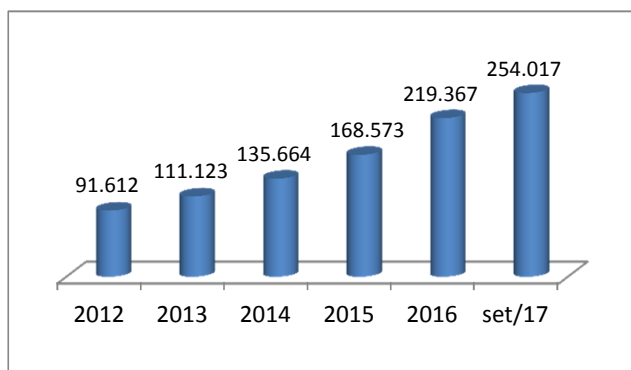
por Instituição



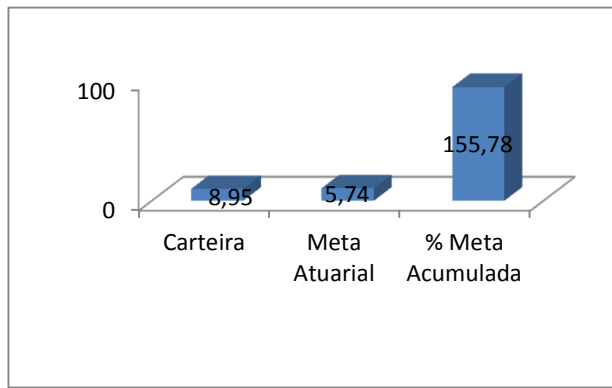
#### Histórico de Rentabilidade

	No Ano	No Mês
Carteira	8,95	0,73
Meta Atuarial	5,74	0,48
% Meta Acumulada	155,78	152,86

#### Evolução do Patrimônio (mil)



#### Carteira x Meta Atuarial (6% + INPC)





# MUNICÍPIO DE TOLEDO

## Estado do Paraná

### Coordenação de Previdência – TOLEDOPREV

#### Relatório da Carteira de Investimentos -2017

**Recursos Previdenciários**

**NOVEMBRO**

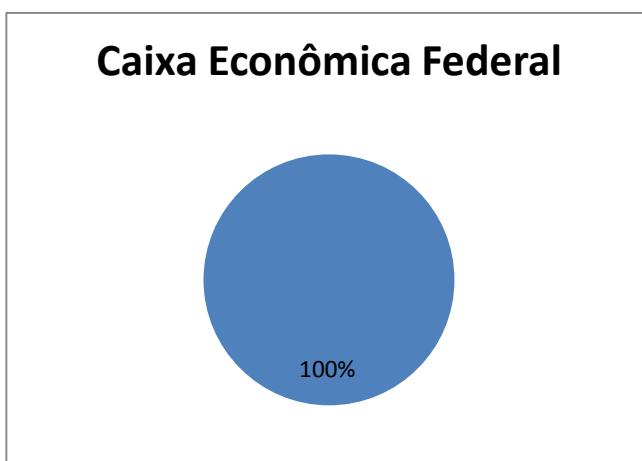
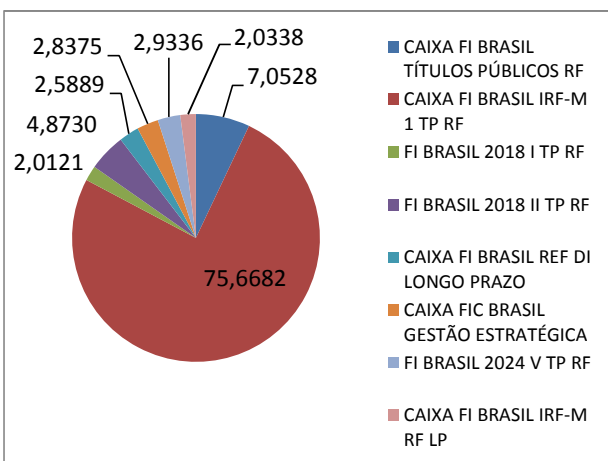
Os recursos Previdenciários são aplicados respeitando os princípios de segurança, legalidade, liquidez e eficiência.

A coordenação do TOLEDOPREV, vem buscando estratégias para que as necessidades atuariais do FAPES sejam alcançadas de acordo com os parâmetros estabelecidos na Política de Investimentos e na Resolução do Conselho Monetário Nacional 3.922/2010. Neste mês a carteira de investimentos está distribuída da seguinte forma:

#### Distribuição dos Recursos

por Segmento

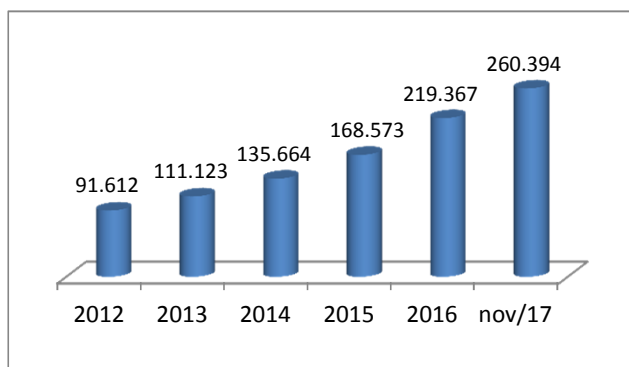
por Instituição



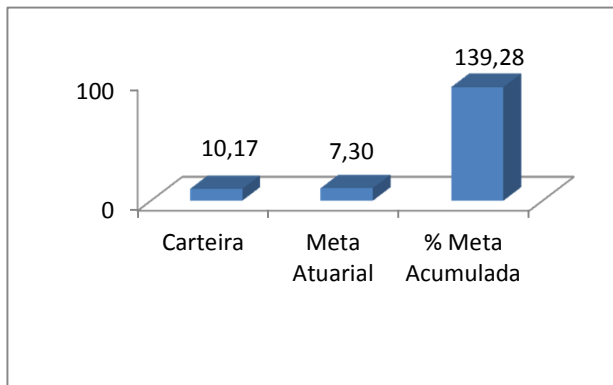
#### Histórico de Rentabilidade

	No Ano	No Mês
Carteira	10,17	0,51
Meta Atuarial	7,30	0,68
% Meta Acumulada	139,28	75,48

#### Evolução do Patrimônio (mil)



#### Carteira x Meta Atuarial (6% + INPC)





# MUNICÍPIO DE TOLEDO

## Estado do Paraná

### Coordenação de Previdência – TOLEDOPREV

#### Relatório da Carteira de Investimentos -2017

**Recursos Previdenciários**

**DEZEMBRO**

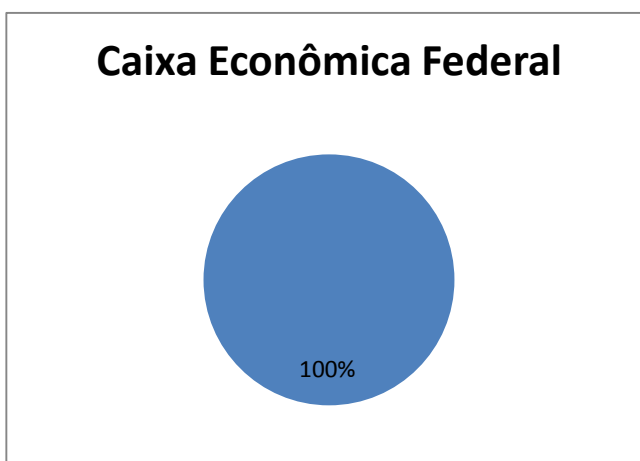
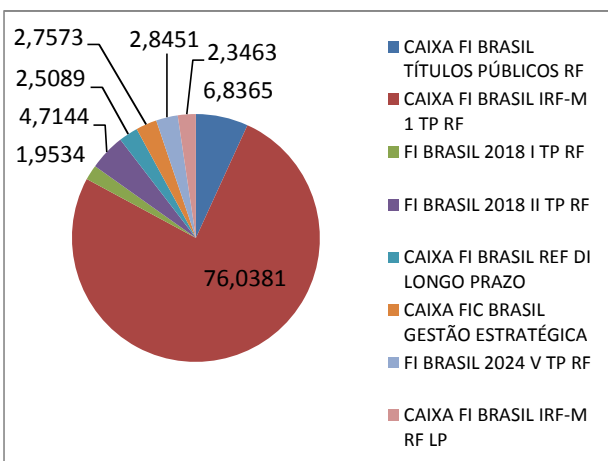
Os recursos Previdenciários são aplicados respeitando os princípios de segurança, legalidade, liquidez e eficiência.

A coordenação do TOLEDOPREV, vem buscando estratégias para que as necessidades atuariais do FAPES sejam alcançadas de acordo com os parâmetros estabelecidos na Política de Investimentos e na Resolução do Conselho Monetário Nacional 3.922/2010. Neste mês a carteira de investimentos está distribuída da seguinte forma:

#### Distribuição dos Recursos

por Segmento

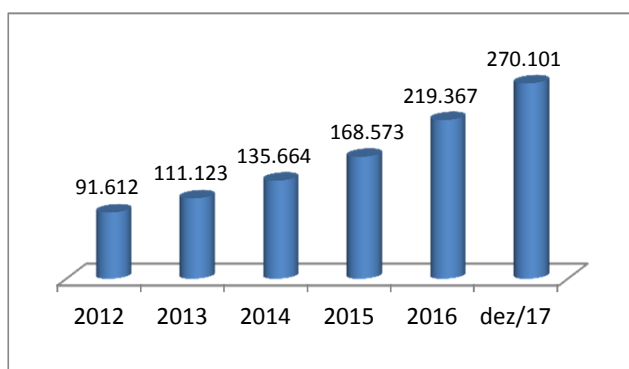
por Instituição



#### Histórico de Rentabilidade

	No Ano	No Mês
Carteira	10,81	0,58
Meta Atuarial	8,07	0,76
% Meta Acumulada	133,94	76,22

#### Evolução do Patrimônio (mil)



#### Carteira x Meta Atuarial (6% + INPC)

